

NOTAS:
1-PROIBIDA REPRODUÇÃO OU ALTERAÇÃO DO CONTEÚDO SEM AUTORIZAÇÃO DOS RESPONSÁVEIS TÉCNICOS DO PROJETO.
2-DIREITOS AUTORAIS RESERVADOS - LEI FEDERAL 9.610 DE 19/02/1996.
3-CONFERIR MEDIDAS NO LOCAL.
4-COTAS EM CENTÍMETROS.

SUBSECRETARIA DE VIGILÂNCIA E PROTEÇÃO À SAÚDE
SUPERINTENDÊNCIA DE VIGILÂNCIA SANITÁRIA
DIRETORIA DE INFRAESTRUTURA FÍSICA

PROJETO MODELO UNIDADE BÁSICA DE SAÚDE
PROJETO DE ACORDO COM RDC-50/2002 E
RESOLUÇÃO 1797/09 DA SES-MG

**É DE RESPONSABILIDADE DO MUNICÍPIO APROVAÇÃO
COM A IMPLANTAÇÃO NO TERRENO ESCOLHIDO.**

03	REVISÃO CONFORME ALTERAÇÃO DA ARQUITETURA EM JULHO/2013	03/09/2013	VIÁVEL
02	ADEQUAÇÃO DA ARQUITETURA CONFORME VISA	15/02/2013	VIÁVEL
01	EMIÇÃO FINAL	22/10/2012	VIÁVEL
00	EMIÇÃO INICIAL	22/10/2012	VIÁVEL

Viabile
solução em projetos

Av. Augusto de Lima, nº555
conj. 419 - Centro - BH
Telefax: (31) 3324-2702
http://www.viabile.com.br
viabile@viabile.com.br

DESENVOLVIMENTO: FERNANDA BASQUES	DATA: SETEMBRO/2012
NOME DO ARQUIVO CAD: 460-UBSSS-R03-STF-01-PE-T3E_LOCALIZAÇÃO MONTANTES.DWG	ESCALA: INDICADA
RESPONSÁVEL TÉCNICO:	UNIDADE: CENTÍMETROS
FERNANDA BASQUES M. QUINTÃO	PROPRIETÁRIO:

GOVERNO DO ESTADO DE MINAS GERAIS
Secretaria de Estado de Saúde de Minas Gerais
Cidade Administrativa Presidente Tancredo Neves
Rodovia Pref. Américo Glanetti s/nº - Bairro: Serra Verde - B. Hte -
Minas Gerais - CEP: 31630-900 SES-MG Predio Minas - 12º e 13º andar

SUBSECRETARIA DE INOVAÇÃO E LOGÍSTICA
SUPERINTENDÊNCIA DE GESTÃO
DIRETORIA DE GESTÃO DA REDE FÍSICA

DETALHAMENTO PADRÃO STEEL FRAMING

UBS MINAS - PROJETO MODELO
TIPO T3E - EXPANSÍVEL

ENDEREÇO: VÁRIAS UNIDADES NO ESTADO DE MINAS GERAIS	ETAPA: PROJETO EXECUTIVO	FOLHA: 01
CONTEÚDO: PLANTA DO TÉRREO - LOCAÇÃO DOS MONTANTES		02

PLANTA DO TÉRREO
LOCAÇÃO DE MONTANTES
ESCALA: 1/50

DIREÇÃO DOS MONTANTES DOS
PAINÉIS E TRELIÇAS

PARÉDES EM LIGHT STEEL FRAMING
MONTANTE 90mm Ø96, ESPAÇAMENTO
DA ESTRUTURA A CADA 400mm

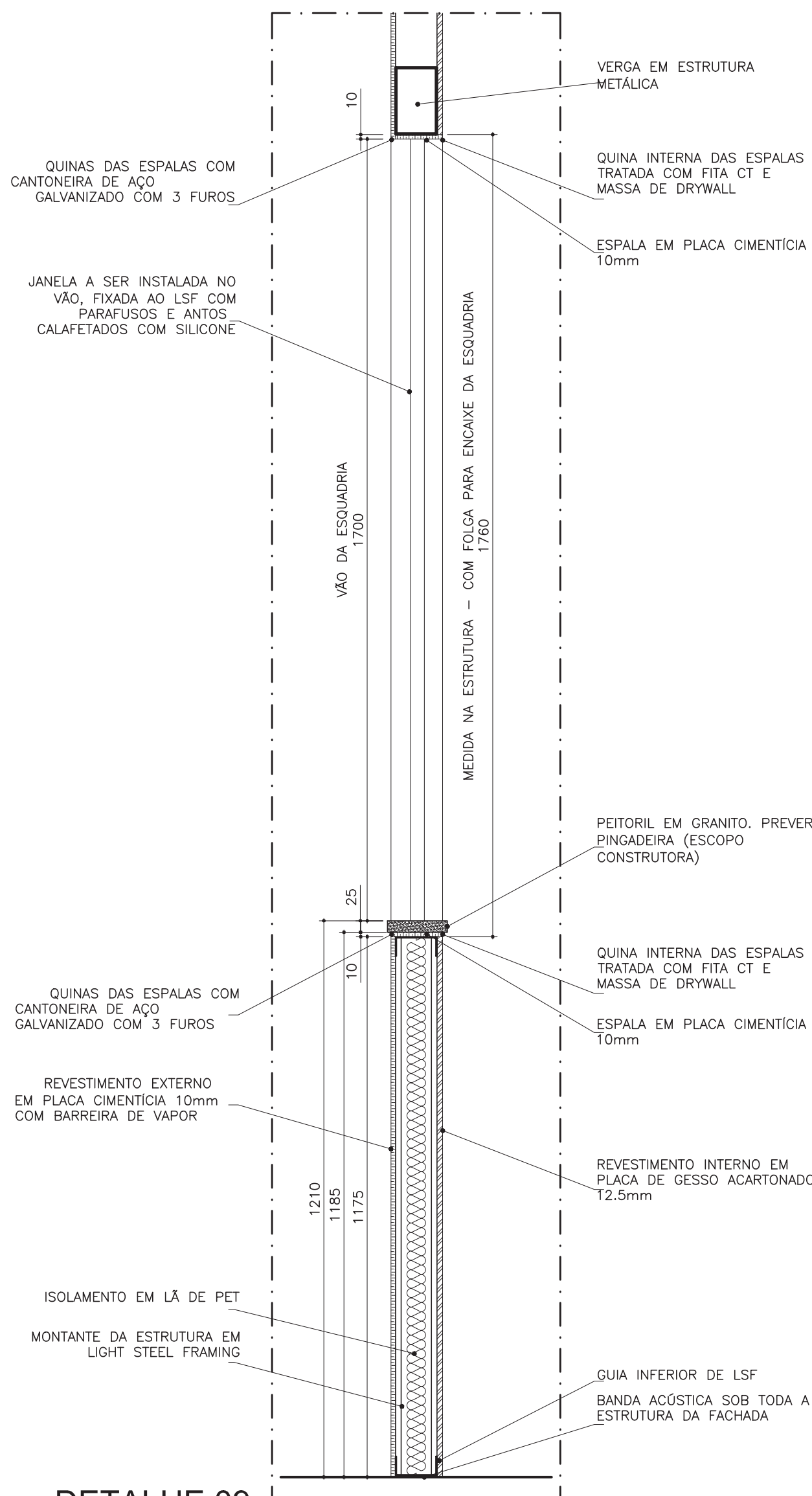
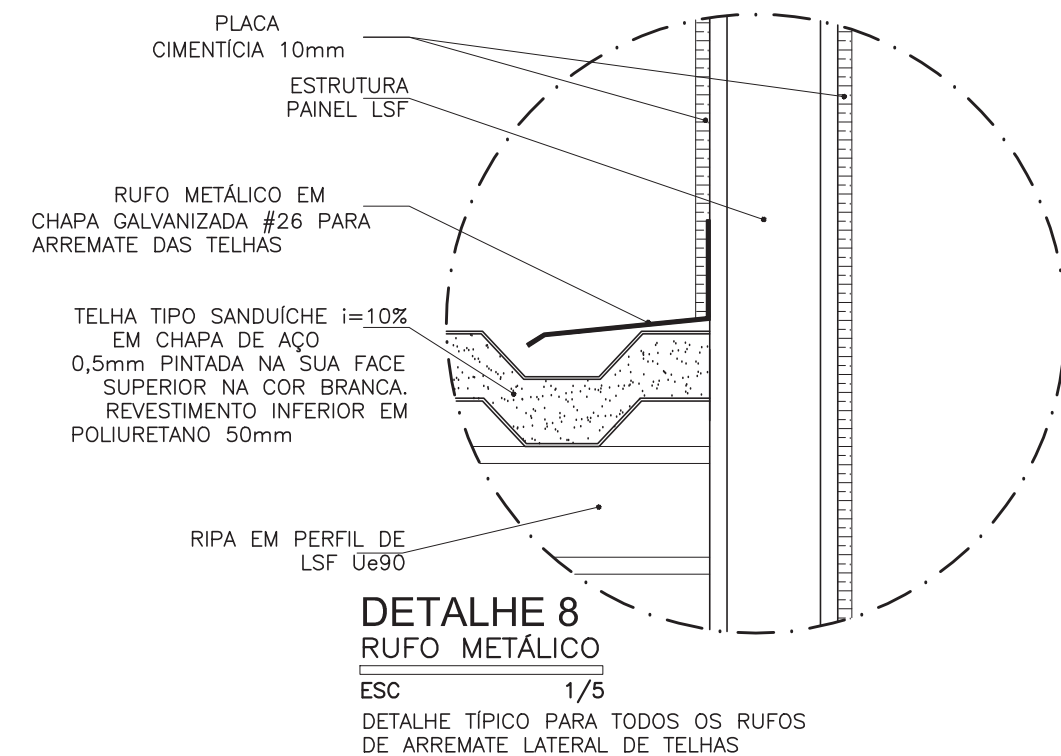
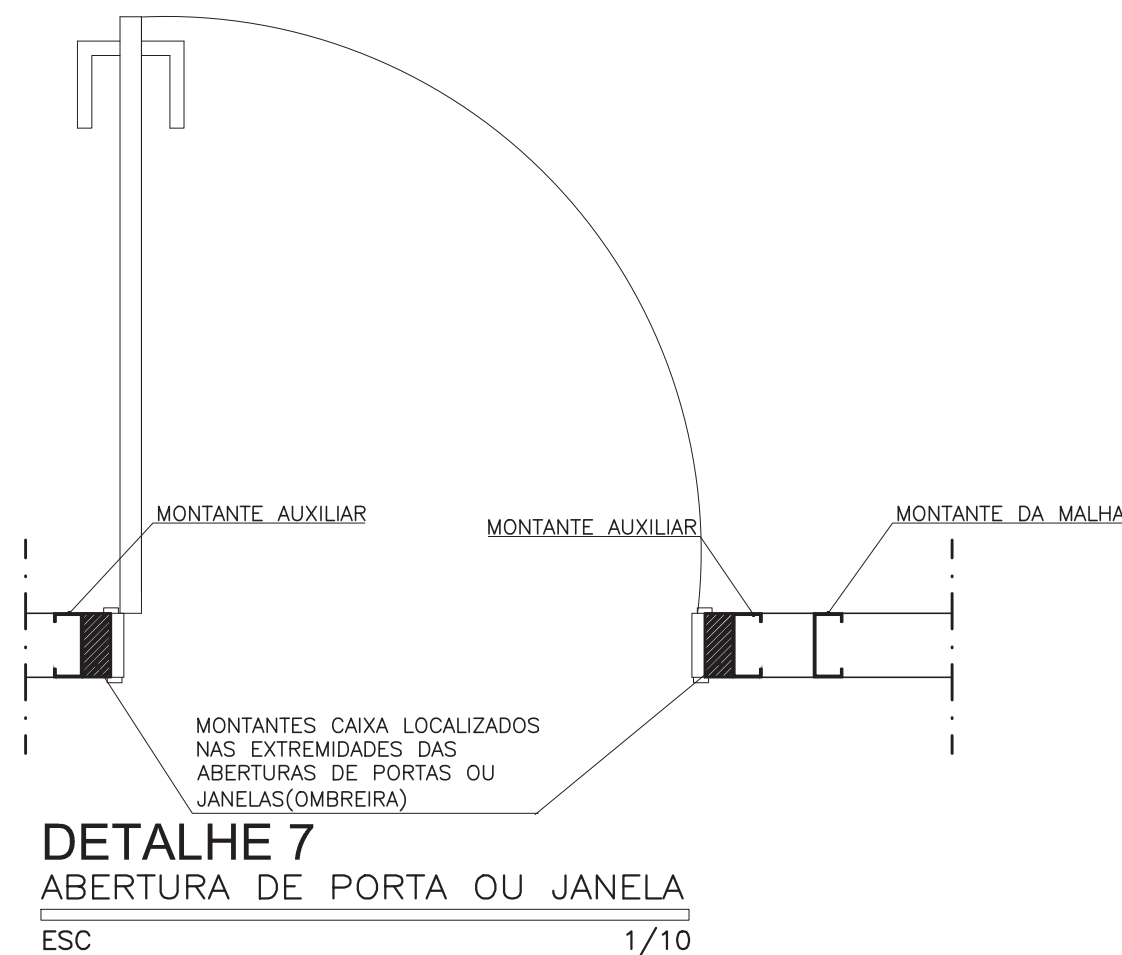
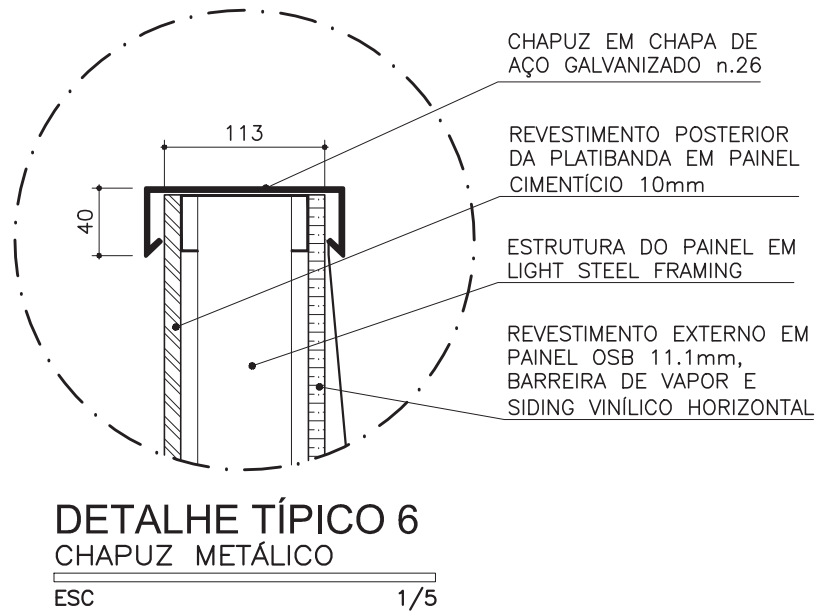
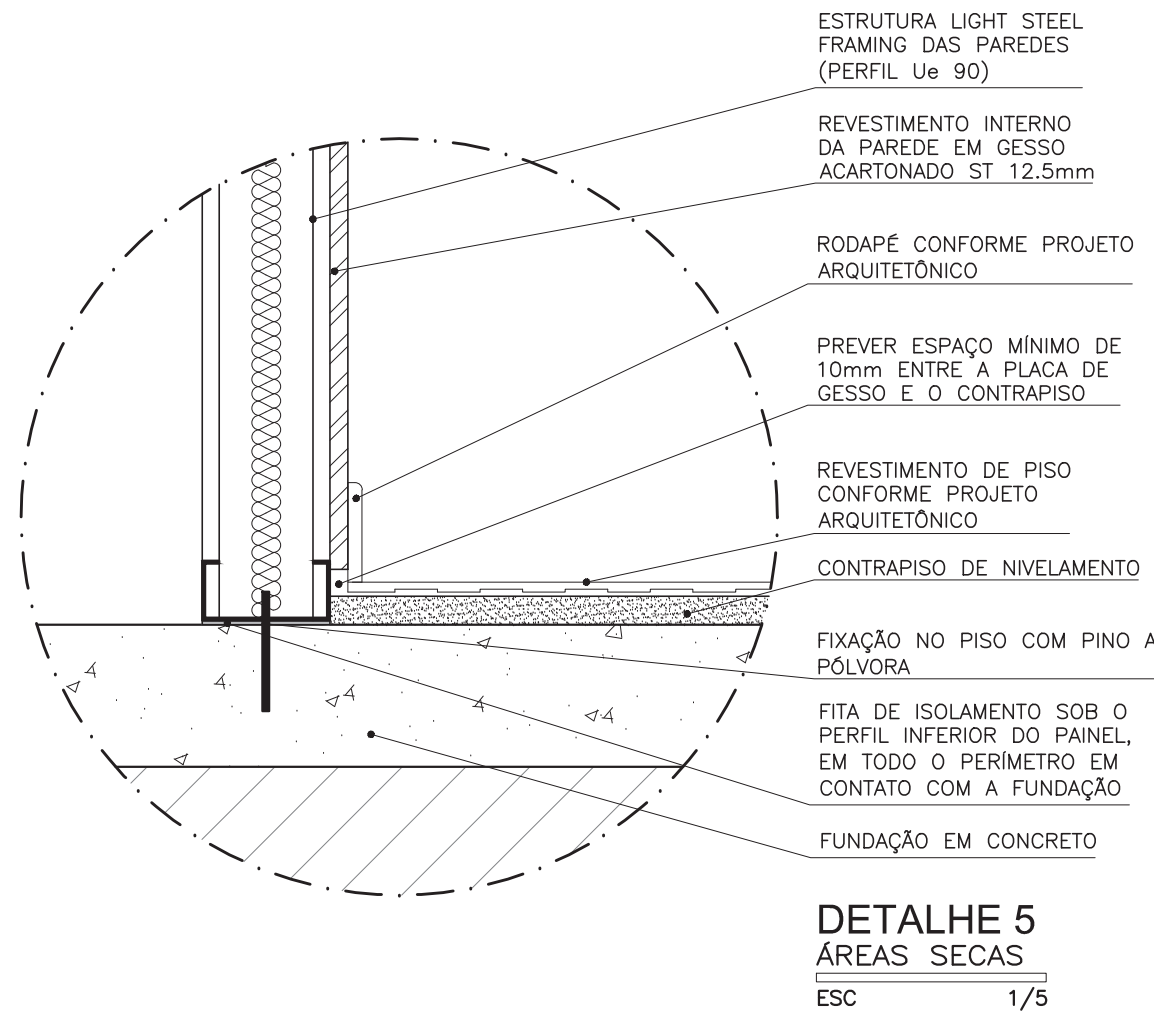
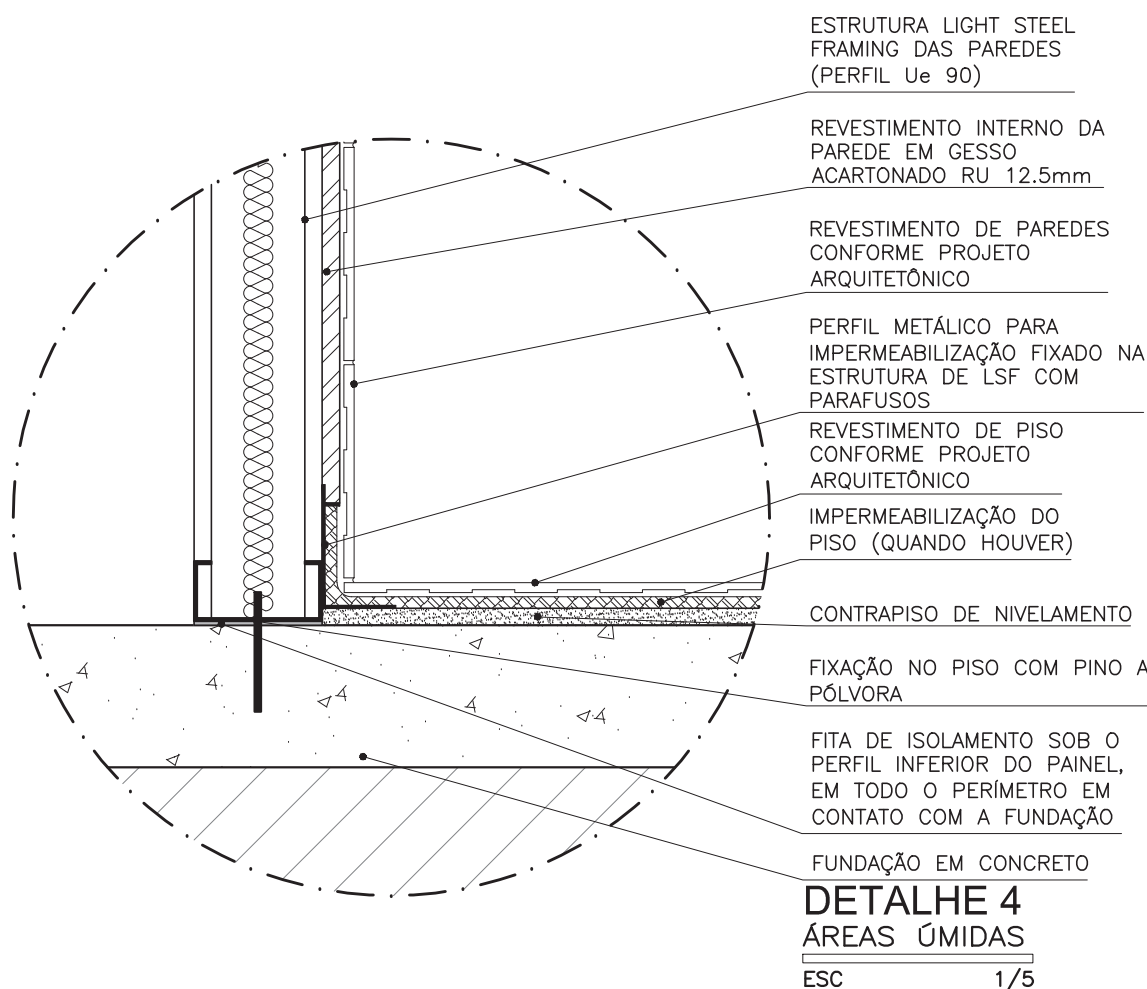
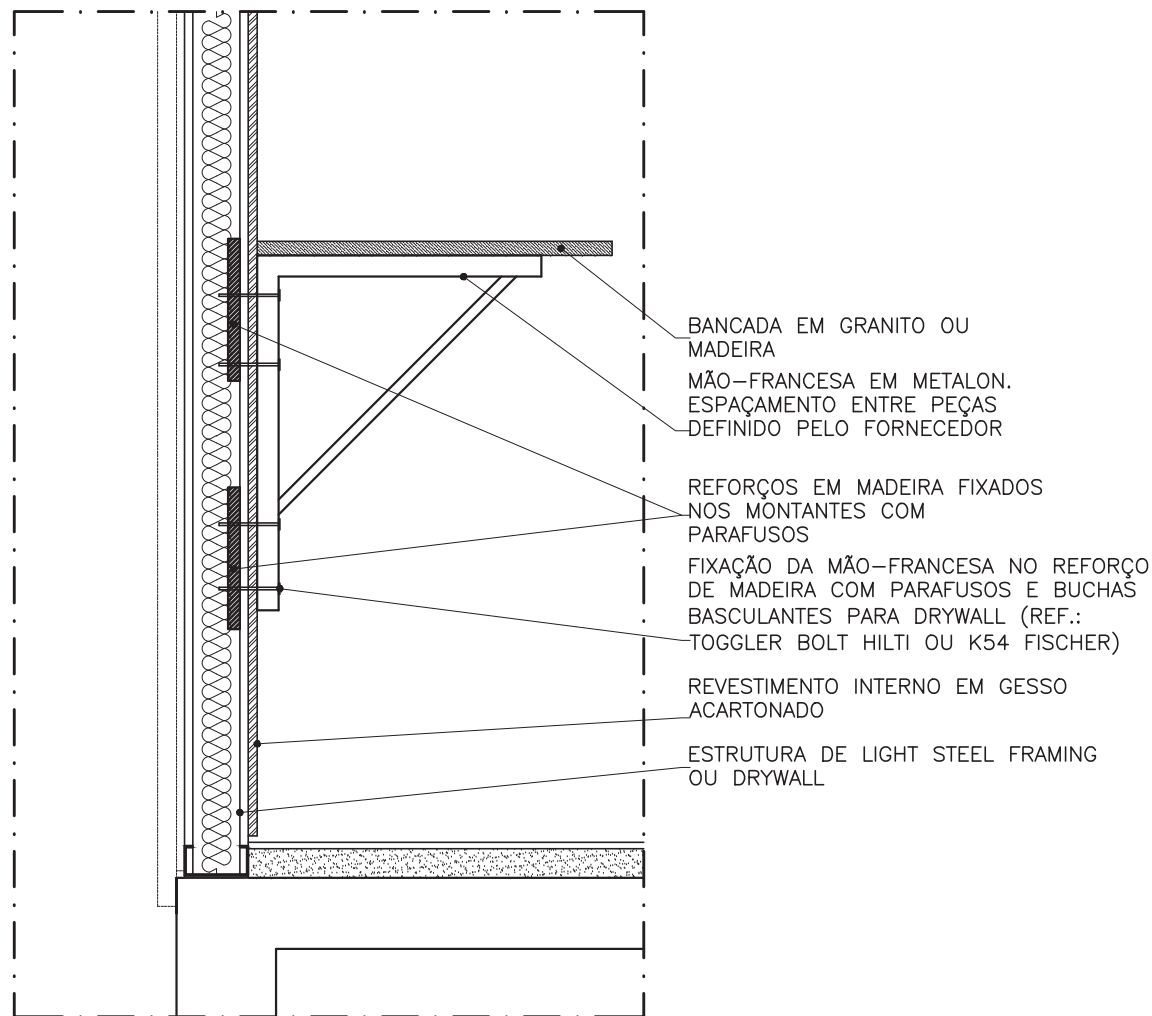
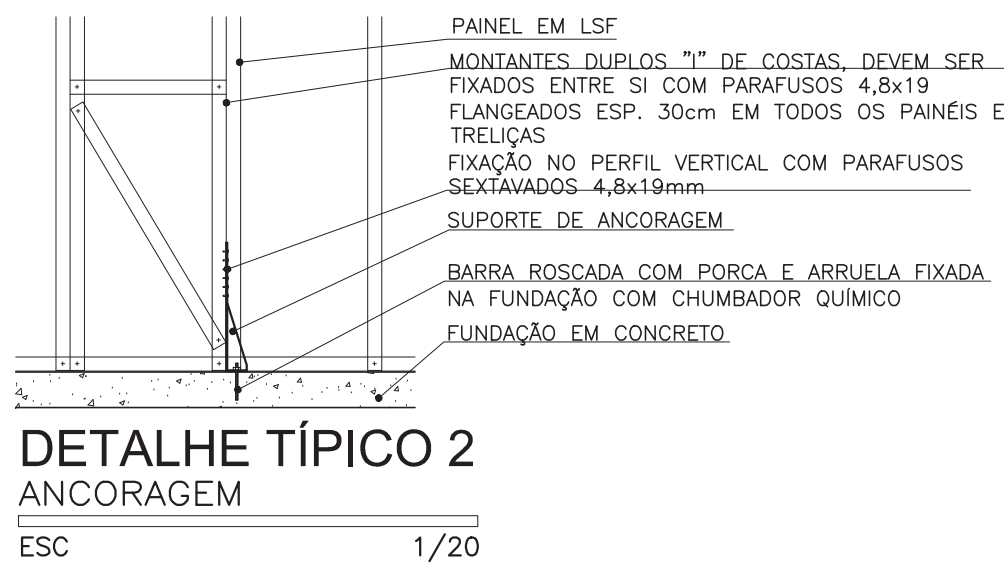
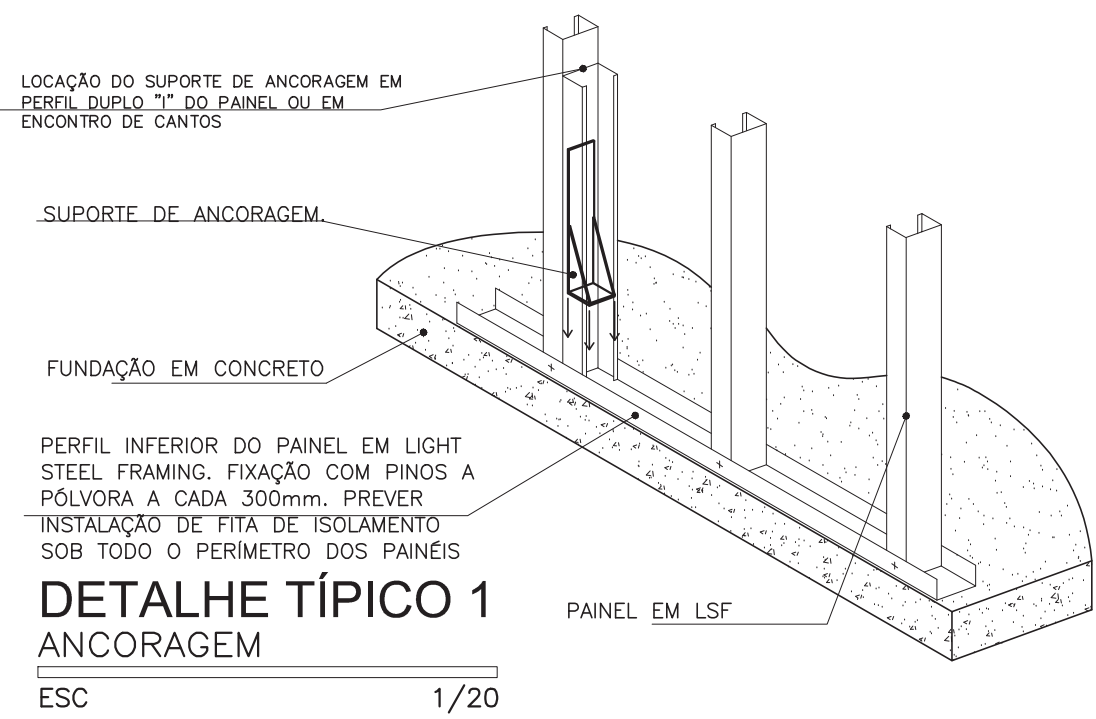
abrapsp-mg

LEGENDA

	MONTANTES SIMPLES
	MONTANTES CAIXA
	PLACA DE GESSO ACARTONADO RU 12,5mm (ÁREAS MOLHADAS)
	PLACA CIMENTÍCIA IMPERMEABILIZADA (ÁREAS EXTERNAS)
	PLACA DE GESSO ACARTONADO (DEMAIS REVESTIMENTOS INTERNOS)

DETALHE 09
ENCONTRO TÍPICO PAREDES "T"
ESCALA: 1/10
"DEVEM SER LOCADOS NOS ENCONTROS "T" DE TODAS AS PAREDES
DOIS MONTANTES A MAIS PARA FIXAÇÃO DE PLACAS.

DETALHE 10
ENCONTRO DE PAREDES "QUINA"
ESCALA: 1/10
"DEVEM SER LOCADOS NAS QUINAS DE TODAS AS PAREDES UM
MONTANTE A MAIS PARA FIXAÇÃO DE PLACAS.



NOTAS:

- 1-PROIBIDA REPRODUÇÃO OU ALTERAÇÃO DO CONTEÚDO SEM AUTORIZAÇÃO DOS RESPONSÁVEIS TÉCNICOS DO PROJETO.
- 2-DIREITOS AUTORAIS RESERVADOS - LEI FEDERAL 9.610 DE 19/02/1996.
- 3-CONFERIR MEDIDAS NO LOCAL.
- 4-COTAS EM CENTÍMETROS.

SUBSECRETARIA DE VIGILÂNCIA E PROTEÇÃO À SAÚDE
SUPERINTENDÊNCIA DE VIGILÂNCIA SANITÁRIA
DIRETORIA DE INFRAESTRUTURA FÍSICA

PROJETO MODELO UNIDADE BÁSICA DE SAÚDE
PROJETO DE ACORDO COM RDC-50/2002 E
RESOLUÇÃO 1797/09 DA SES-MG

É DE RESPONSABILIDADE DO MUNICÍPIO APROVAÇÃO
COM A IMPLANTAÇÃO NO TERRENO ESCOLHIDO.

03	REVISÃO CONFORME ALTERAÇÃO DA ARQUITETURA EM JULHO/2013	03/09/2013	VIÁVEL
02	ADEQUAÇÃO DA ARQUITETURA CONFORME VISA	15/02/2013	VIÁVEL
01	EMIÇÃO FINAL	22/10/2012	VIÁVEL
00	EMIÇÃO INICIAL	18/09/2012	VIÁVEL
REVISÃO	OBJETO	DATA	VERIFICAÇÃO
GERENCIAMENTO E PROJETO:			
 <div>Viabile solução em projetos</div>		Av. Augusto de Lima, nº555 conj. 418 - Centro - BH Telefax: (31) 3324-2702 http://www.viabile.com.br viabile@viabile.com.br	
DESENVOLVIMENTO: FERNANDA BASQUES		DATA: SETEMBRO/2012	
NOME DO ARQUIVO CAD: 460-UBSSS-03-STF-02-PE-T3E_DETALHES GERAIS.DWG		ESCALA: INDICADA	UNIDADE: CENTÍMETROS
RESPONSÁVEL TÉCNICO:		PROPRIETÁRIO:	
FERNANDA BASQUES M. QUINTÃO		SECRETARIA DO ESTADO DE SAÚDE DE MINAS GERAIS	
		GOVERNO DO ESTADO DE MINAS GERAIS Secretaria de Estado de Saúde de Minas Gerais Cidade Administrativa Presidente Tancredo Neves Rodovia Prof. Américo Gianetti s/nº - Bairro: Serra Verde - B. Hte - Minas Gerais - CEP: 31630-900 SES-MG Predio Minas - 12º e 13º andar	
DISCIPLINA:		SUBSECRETARIA DE INOVAÇÃO E LOGÍSTICA SUPERINTENDÊNCIA DE GESTÃO DIRETORIA DE GESTÃO DA REDE FÍSICA	
DETALHAMENTO PADRÃO STEEL FRAMING			
UBS MINAS - PROJETO MODELO TIPO T3E - EXPANSÍVEL			
ENDEREÇO: VÁRIAS UNIDADES NO ESTADO DE MINAS GERAIS			
CONTEÚDO: DETALHES EXECUTIVOS INSTALAÇÃO STEEL FRAMING		ETAPA: PROJETO EXECUTIVO	FOLHA: 02 02