

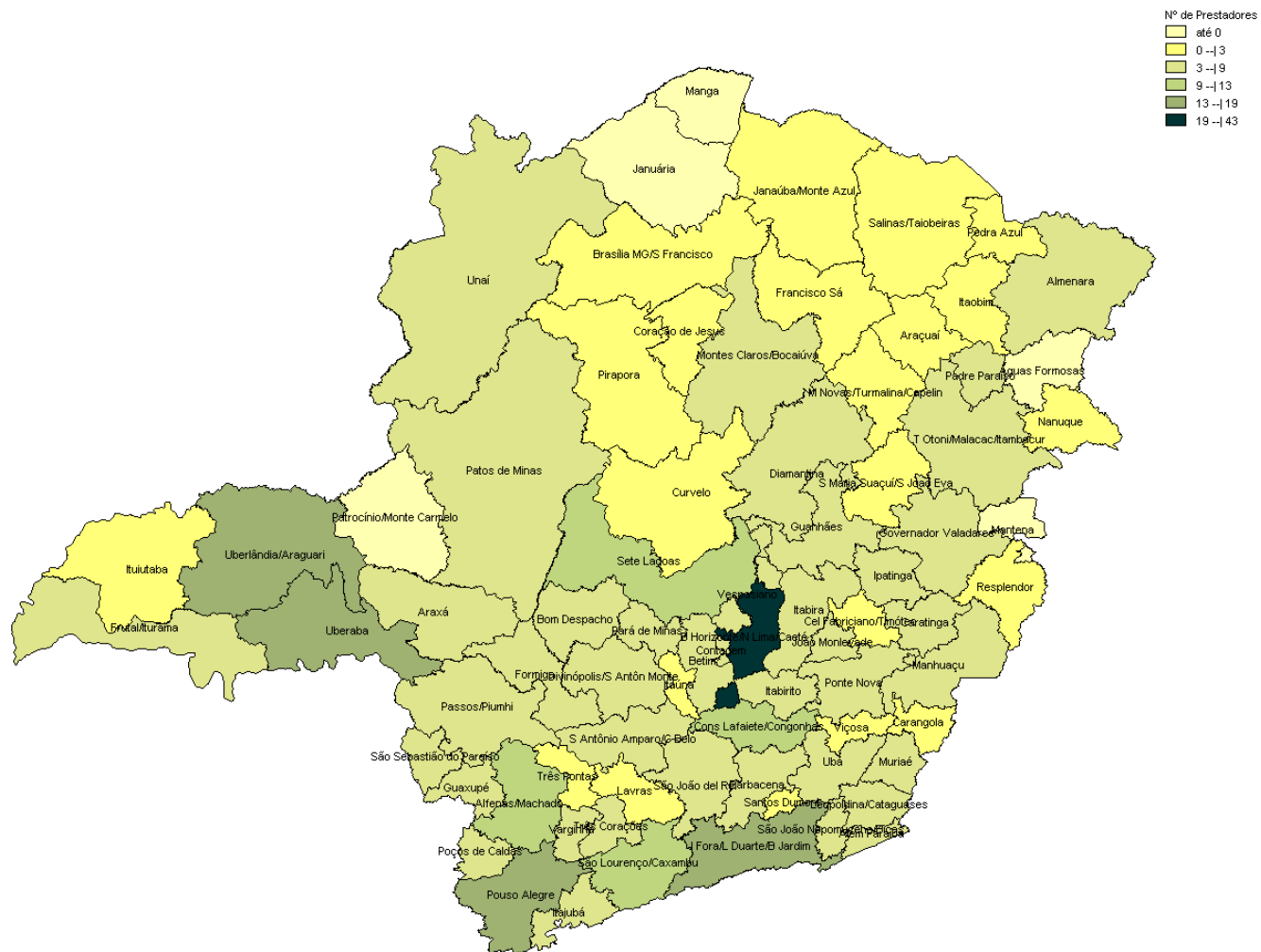


SITUAÇÃO ATUAL DA OFTALMOLOGIA EM MG

Elói Martins Diniz da Silva

Técnico de Informática

Número de Prestadores



Informações geo-referenciadas como subsídio à sua organização

OFTALMOLOGISTAS

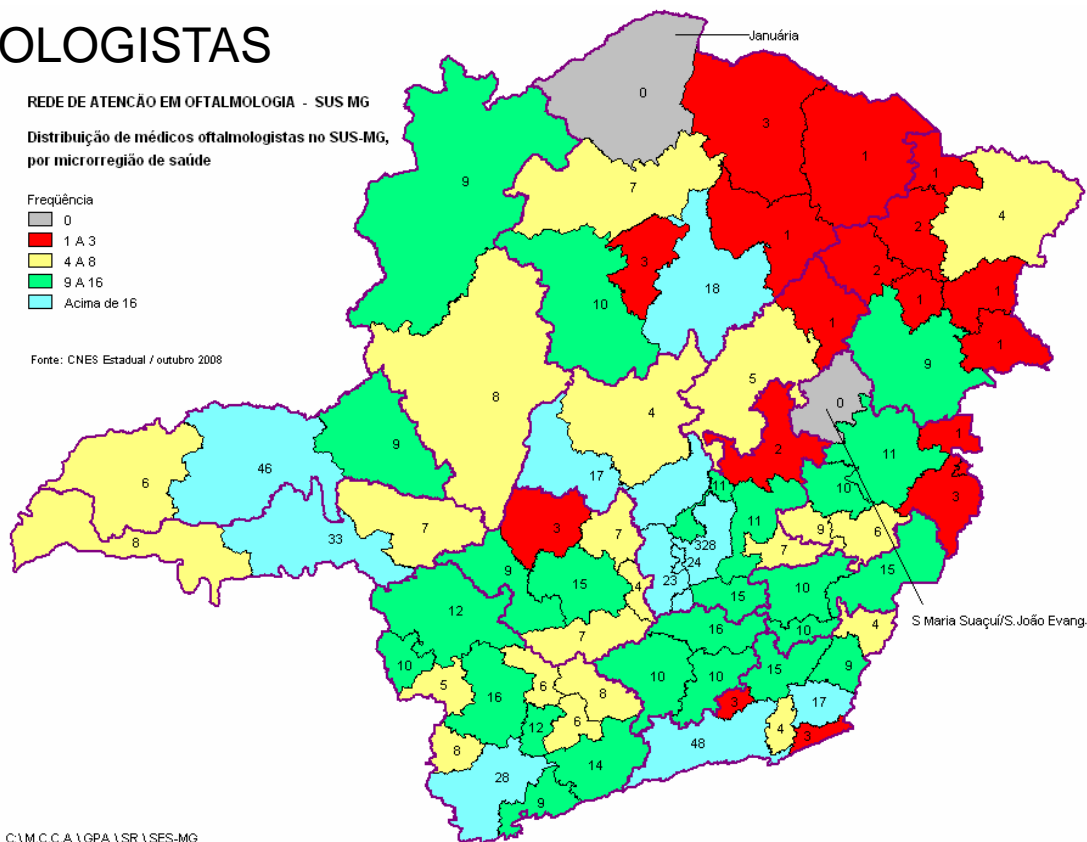
REDE DE ATENÇÃO EM OFTALMOLOGIA - SUS MG

Distribuição de médicos oftalmologistas no SUS-MG,
por microrregião de saúde

Frequência



Fonte: CNES Estadual / outubro 2008



MÉDICO ANESTESISTA

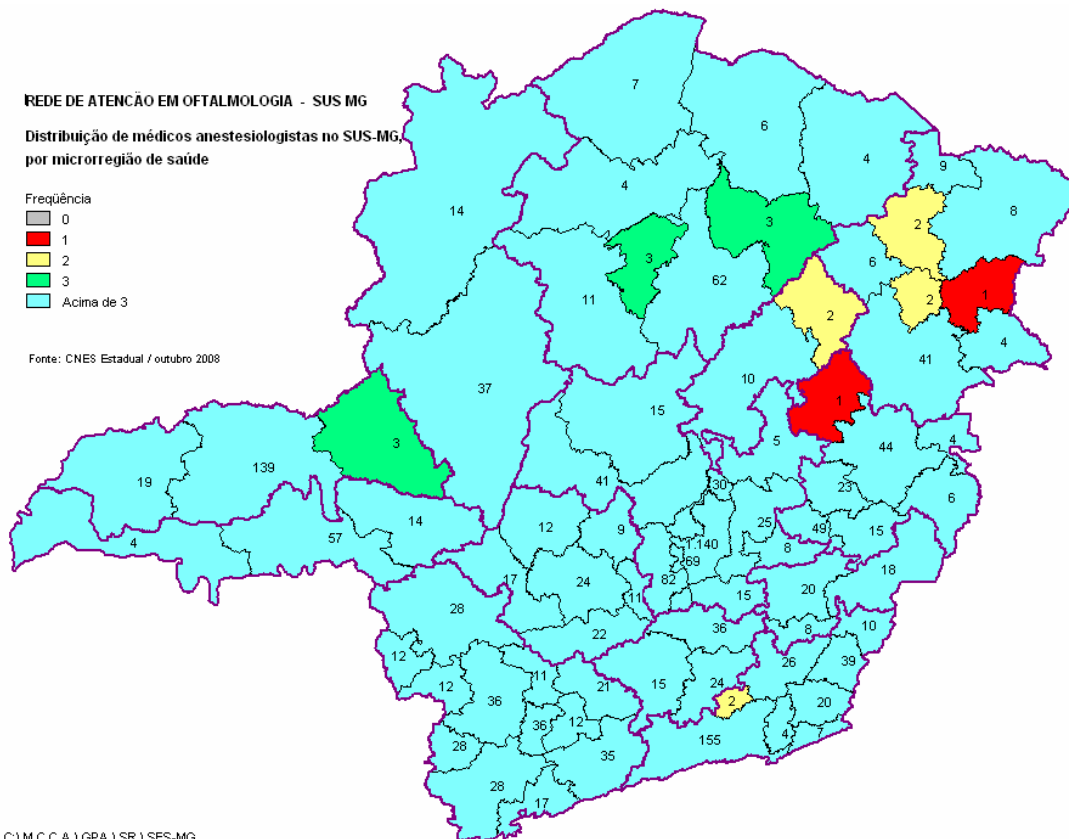
REDE DE ATENÇÃO EM OFTALMOLOGIA - SUS MG

Distribuição de médicos anestesiológicos no SUS-MG,
por microrregião de saúde

Frequência

- 0
- 1
- 2
- 3
- Acima de 3

Fonte: CNEs Estadual / outubro 2008



SAS / COS – SR / GPA

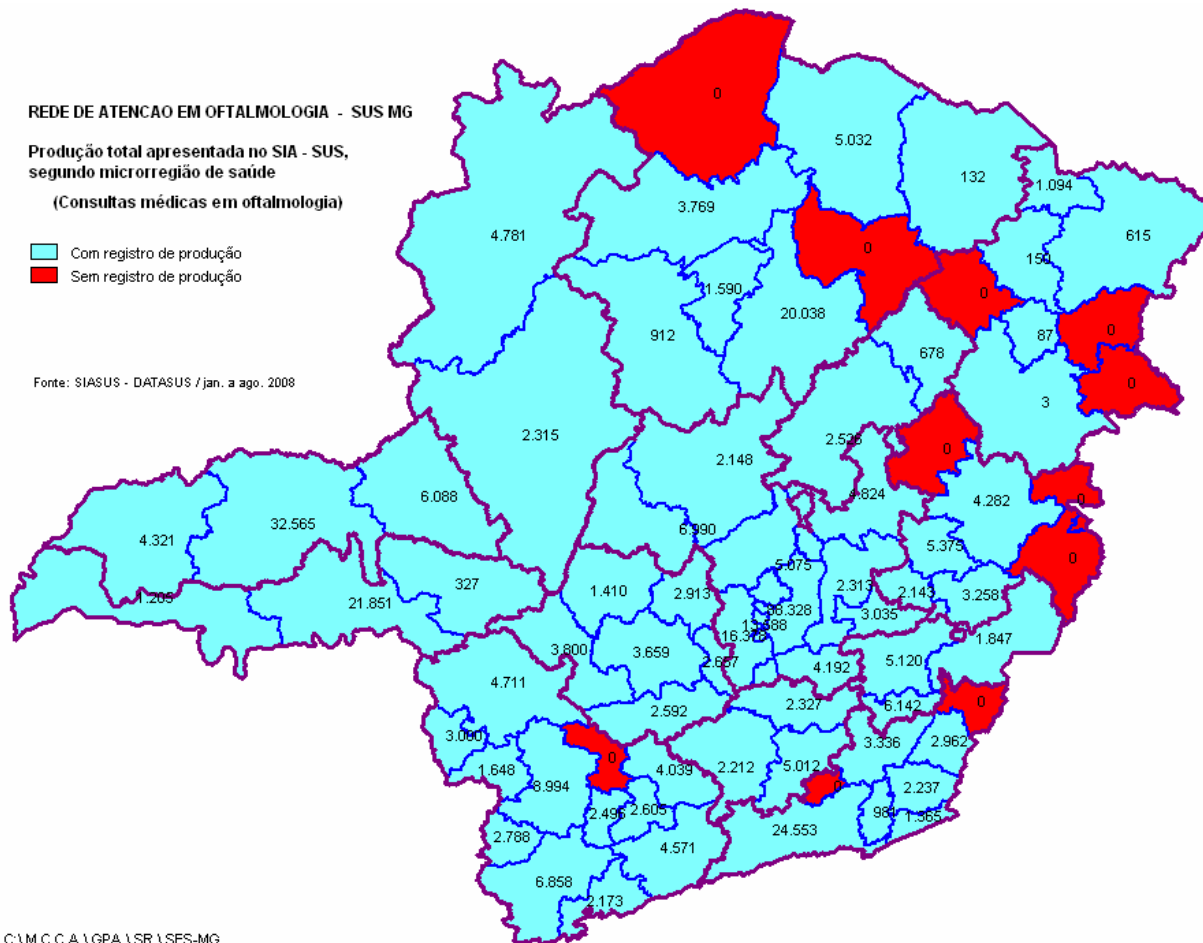
Carteira de Procedimentos Oftalmológicos – SUS MG

REDE DE ATENÇÃO EM OFTALMOLOGIA - SUS MG

Produção total apresentada no SIA - SUS,
segundo microrregião de saúde
(Consultas médicas em oftalmologia)

- Com registro de produção
- Sem registro de produção

Fonte: SIASUS - DATASUS / jan. a ago. 2008



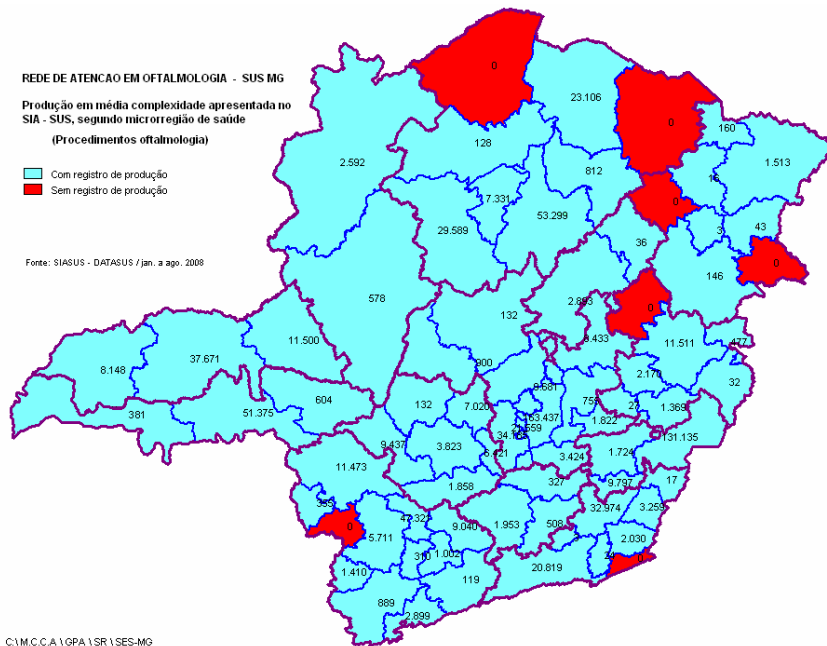
MÉDIA COMPLEXIDADE

REDE DE ATENÇÃO EM OFTALMOLOGIA - SUS MG

Produção em média complexidade apresentada no SIA - SUS, segundo microrregião de saúde (Procedimentos oftalmologia)

■ Com registro de produção
■ Sem registro de produção

Fonte: SIASUS - DATASUS / jan. a ago. 2008



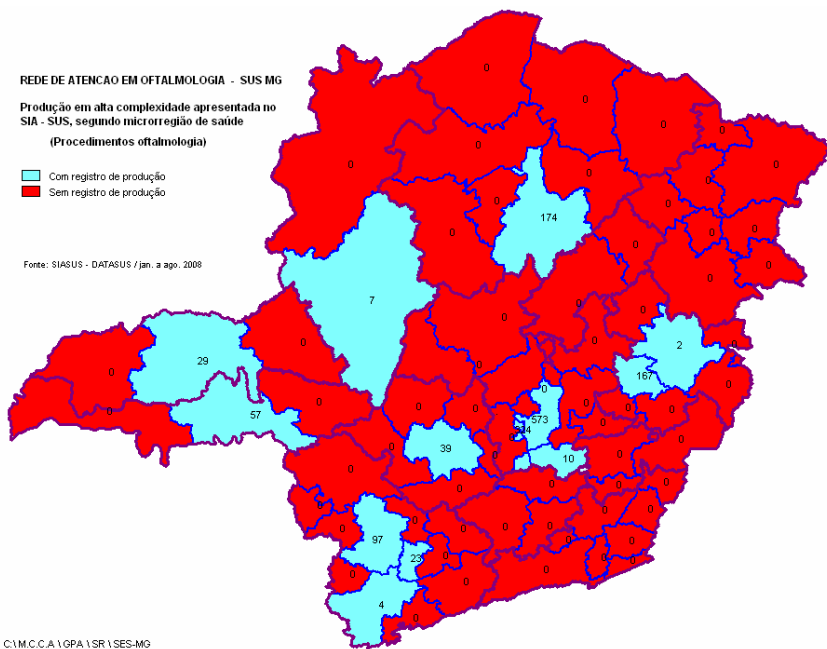
ALTA COMPLEXIDADE

REDE DE ATENÇÃO EM OFTALMOLOGIA - SUS MG

Produção em alta complexidade apresentada no SIA - SUS, segundo microrregião de saúde (Procedimentos oftalmologia)

- Com registro de produção
- Sem registro de produção

Fonte: SIASUS - DATASUS / jan. a ago. 2008



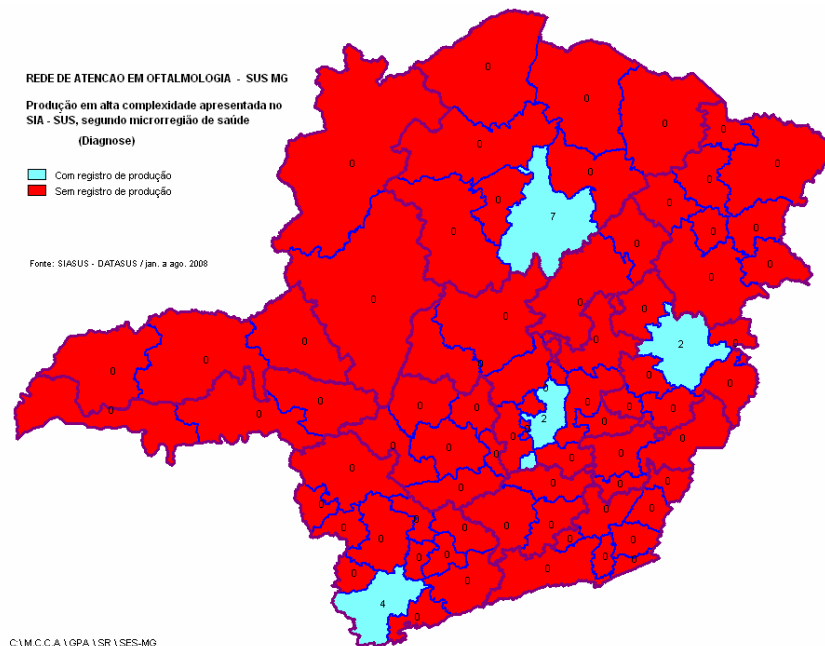
C:\M.C.C.A\GPA\SR\SES-MG

REDE DE ATENÇÃO EM OFTALMOLOGIA - SUS MG

Produção em alta complexidade apresentada no SIA - SUS, segundo microrregião de saúde (Diagnose)

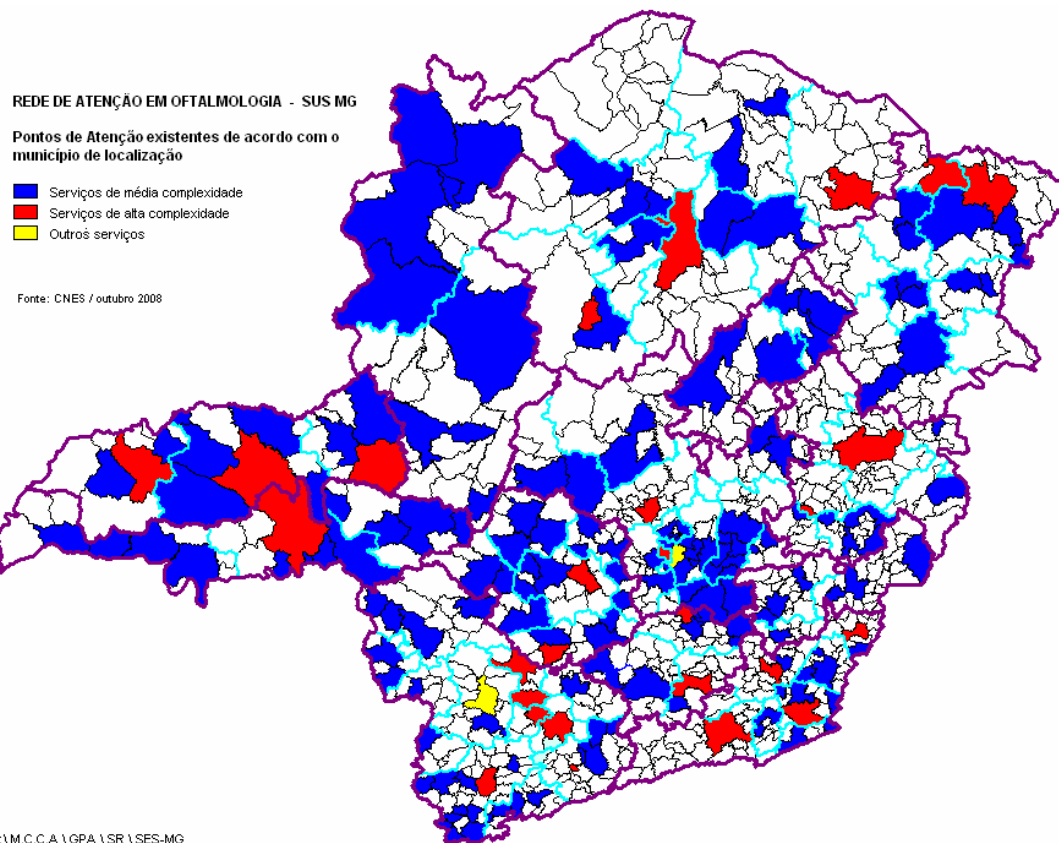
- Com registro de produção
- Sem registro de produção

Fonte: SIASUS - DATASUS / jan. a ago. 2008



C:\M.C.C.A\GPA\SR\SES-MG

UNIDADES POR MUNICÍPIOS DE MÉDIA E ALTA COMPLEXIDADE

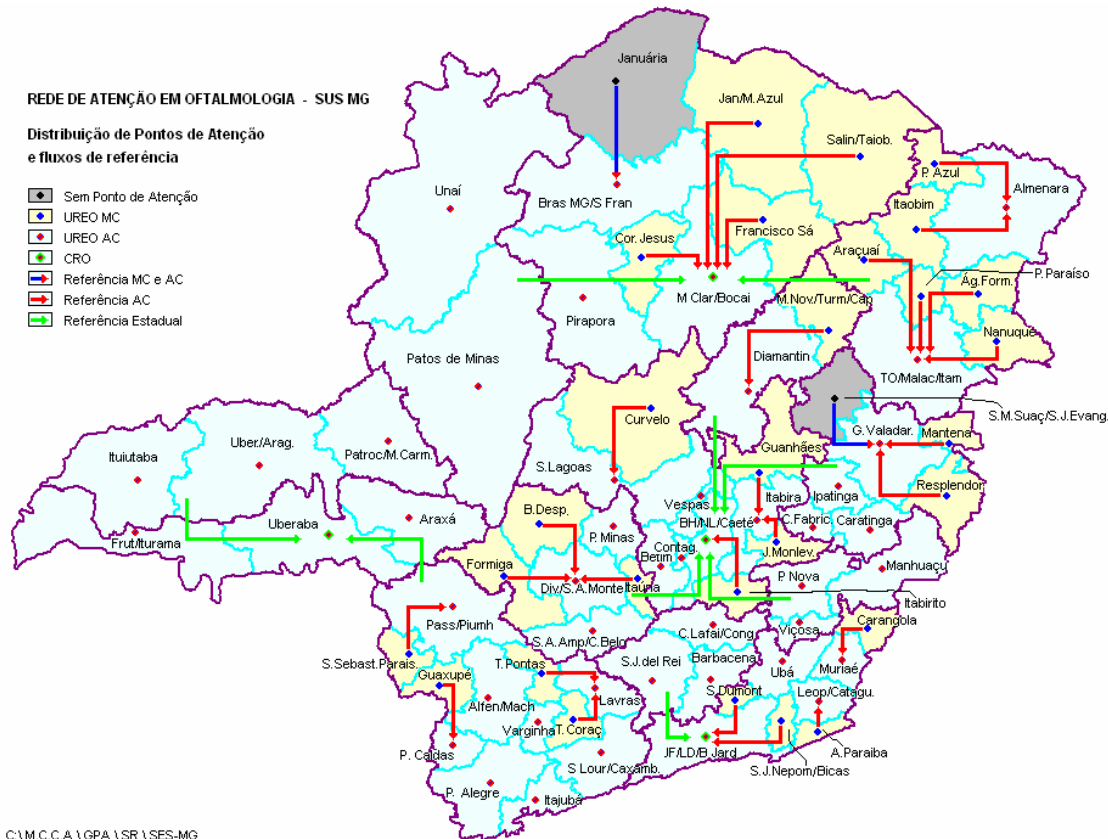


Rede de Referências e Contra-referências

REDE DE ATENÇÃO EM OFTALMOLOGIA - SUS MG

Distribuição de Pontos de Atenção e fluxos de referência

-  Sem Ponto de Atenção
-  UREO MC
-  UREO AC
-  CRO
-  Referência MC e AC
-  Referência AC
-  Referência Estadual



Macrorregiões	Microrregiões	SubGrupo	Quantidade	Valor
NORDESTE	ALMENARA	Cirurgia do aparelho da visao	121	9.374,42
NORDESTE	ALMENARA	Consultas / atendimentos / acompanhamentos	3.790	42.963,48
NORDESTE	ALMENARA	Metodos diagnosticos em especialidades	1.972	8.461,33
NORDESTE	ALMENARA	Tratamentos clinicos (outras especialidades)	1.581	103.277,92
NORDESTE	ARACUAI	Cirurgia do aparelho da visao	8	931,12
NORDESTE	ARACUAI	Consultas / atendimentos / acompanhamentos	1.170	11.700,00
NORDESTE	PEDRA AZUL	Cirurgia do aparelho da visao	7	175,00
NORDESTE	PEDRA AZUL	Consultas / atendimentos / acompanhamentos	4.064	40.640,00
NORDESTE	TEOFILO OTONI/MALACACHETA/ITAMBACURI	Cirurgia do aparelho da visao	53	16.529,65
NORDESTE	TEOFILO OTONI/MALACACHETA/ITAMBACURI	Consultas / atendimentos / acompanhamentos	405	4.188,00
NOROESTE	PATOS DE MINAS	Cirurgia do aparelho da visao	136	39.262,07
NOROESTE	PATOS DE MINAS	Consultas / atendimentos / acompanhamentos	6.170	61.732,64
NOROESTE	PATOS DE MINAS	Diagnostico por ultra-sonografia	9	217,80
NOROESTE	UNAI	Cirurgia do aparelho da visao	142	62.906,00
NOROESTE	UNAI	Consultas / atendimentos / acompanhamentos	16.932	169.320,00
TRIANGULO DO NORTE	ITUIUTABA	Cirurgia do aparelho da visao	408	92.576,99
TRIANGULO DO NORTE	ITUIUTABA	Consultas / atendimentos / acompanhamentos	8.719	100.598,74
TRIANGULO DO NORTE	ITUIUTABA	Metodos diagnosticos em especialidades	8.006	48.146,19
TRIANGULO DO NORTE	ITUIUTABA	Tratamentos clinicos (outras especialidades)	4.817	239.518,77
TRIANGULO DO NORTE	PATROCINIO/MONTE CARMELO	Consultas / atendimentos / acompanhamentos	7.817	94.466,39
TRIANGULO DO NORTE	PATROCINIO/MONTE CARMELO	Diagnostico por ultra-sonografia	45	722,79
TRIANGULO DO NORTE	PATROCINIO/MONTE CARMELO	Metodos diagnosticos em especialidades	10.898	42.373,10
TRIANGULO DO NORTE	PATROCINIO/MONTE CARMELO	Tratamentos clinicos (outras especialidades)	4.251	198.175,20
TRIANGULO DO NORTE	UBERLANDIA/ARAGUARI	Acompanhamento e intercorrencias pos transplante	963	110.745,00
TRIANGULO DO NORTE	UBERLANDIA/ARAGUARI	Cirurgia do aparelho da visao	4.443	1.368.841,68
TRIANGULO DO NORTE	UBERLANDIA/ARAGUARI	Coleta de material	6	336,68
TRIANGULO DO NORTE	UBERLANDIA/ARAGUARI	Consultas / atendimentos / acompanhamentos	56.432	564.320,00
TRIANGULO DO NORTE	UBERLANDIA/ARAGUARI	Diagnostico por ultra-sonografia	228	3.485,91
TRIANGULO DO NORTE	UBERLANDIA/ARAGUARI	Metodos diagnosticos em especialidades	64.553	800.835,81
TRIANGULO DO NORTE	UBERLANDIA/ARAGUARI	Orteses/proteses e materiais especiais relacionadas ao ato cirurgico	342	50.616,00
TRIANGULO DO NORTE	UBERLANDIA/ARAGUARI	Processamento de tecidos para transplante	855	147.744,00
TRIANGULO DO NORTE	UBERLANDIA/ARAGUARI	Transplante de orgaos, tecidos e celulas	3	2.330,40
TRIANGULO DO NORTE	UBERLANDIA/ARAGUARI	Tratamentos clinicos (outras especialidades)	716	2.427,41
TRIANGULO DO SUL	ARAXA	Consultas / atendimentos / acompanhamentos	1.069	10.690,00
TRIANGULO DO SUL	ARAXA	Metodos diagnosticos em especialidades	968	9.087,00
TRIANGULO DO SUL	FRUTAL/ITURAMA	Cirurgia do aparelho da visao	454	65.382,14
TRIANGULO DO SUL	FRUTAL/ITURAMA	Consultas / atendimentos / acompanhamentos	3.388	33.880,00
TRIANGULO DO SUL	FRUTAL/ITURAMA	Diagnostico por ultra-sonografia	4	96,80
TRIANGULO DO SUL	FRUTAL/ITURAMA	Metodos diagnosticos em especialidades	67	1.624,08
TRIANGULO DO SUL	UBERABA	Acoes coletivas/individuais em saude	2	5,40
TRIANGULO DO SUL	UBERABA	Acompanhamento e intercorrencias pos transplante	235	27.025,00
TRIANGULO DO SUL	UBERABA	Cirurgia do aparelho da visao	2.519	526.823,20
TRIANGULO DO SUL	UBERABA	Consultas / atendimentos / acompanhamentos	35.687	360.881,84
TRIANGULO DO SUL	UBERABA	Diagnostico por ultra-sonografia	119	2.871,40
TRIANGULO DO SUL	UBERABA	Metodos diagnosticos em especialidades	55.088	419.331,54
TRIANGULO DO SUL	UBERABA	Tratamentos clinicos (outras especialidades)	5.228	207.524,59
Total			314.890	6.105.163,48

Prestadores e Profissionais

Macro Noroeste, Triângulo do Norte e Triângulo do Sul

Macrorregiões	Microrregiões	Nº de Prestadores	Nº de Profissionais
NORDESTE	ALMENARA	4	6
NORDESTE	ARACUAI	2	2
NORDESTE	ITAOBIM	2	2
NORDESTE	NANUQUE	1	1
NORDESTE	PEDRA AZUL	2	2
NORDESTE	TEOFILO OTONI/MALACACHETA/ITAMBACURI	5	15
NOROESTE	PATOS DE MINAS	9	14
NOROESTE	UNAI	7	13
TRIANGULO DO NORTE	ITUIUTABA	2	6
TRIANGULO DO NORTE	PATROCINIO/MONTE CARMELO	6	12
TRIANGULO DO NORTE	UBERLANDIA/ARAGUARI	19	94
TRIANGULO DO SUL	ARAXA	5	7
TRIANGULO DO SUL	FRUTAL/ITURAMA	4	7
TRIANGULO DO SUL	UBERABA	18	51
Total		86	232

CRENCIAMENTOS ATUAIS

- Prazo para implantação da portaria 288 – Setembro de 2010,
- Unidades “oficialmente” habilitadas anteriormente – 12
- Último habilitação do MS para MG 2003
- Unidades credenciadas pelos municípios e consórcios”
- Outros com valores de procedimentos FORA da tabela SUS
 - Muitos dos dados não tabulados no sistema

Contatos

- **E-Mail**: cos@saude.mg.gov.br ou oftalmologia.mg@gmail.com
- **Telefones**: (31) 3239-4434 ou (31) 3239-4419
- **Portal**: oftalmologia.saude.mg.gov.br ou gaia.saude.mg.gov.br/oftalmologia
- **Endereço**: Av^a Brasil, 688 - 3^o andar – Santa Efigênia – CEP: 30140-001 - Belo Horizonte - MG