



DELIBERAÇÃO CIB-SUS/MG Nº 4.679, DE 29 DE ABRIL DE 2024.

Aprova o Plano de Ação Estadual para o Enfrentamento de Doenças Respiratórias na área de Pediatria.

A Comissão Intergestores Bipartite do Sistema Único de Saúde do Estado de Minas Gerais - CIB-SUS/MG, no uso de suas atribuições que lhe conferem o art. 14-A da Lei Federal nº 8.080, de 19 de setembro de 1990, e o art. 32 do Decreto Federal nº 7.508, de 28 de junho de 2011 e considerando:

- a Lei Federal nº 8.080, de 19 de setembro de 1990, que dispõe sobre as condições para promoção, proteção e recuperação da saúde, a organização e o funcionamento dos serviços correspondentes;
- a Lei Federal nº 8.142, de 28 de dezembro de 1990, que dispõe sobre a participação da comunidade na gestão do Sistema Único de Saúde/SUS e sobre as transferências intergovernamentais de recursos financeiros na área da saúde;
- a Lei Complementar nº 141, de 13 de janeiro de 2012, que regulamenta o § 3º do art. 198 da Constituição Federal para dispor sobre os valores mínimos a serem aplicados anualmente pela União, Estados, Distrito Federal e Municípios em ações e serviços públicos de saúde; estabelece os critérios de rateio dos recursos de transferências para a saúde e as normas de fiscalização, avaliação e controle das despesas com saúde nas 3 (três) esferas de governo; revoga dispositivos das Leis nos 8.080, de 19 de setembro de 1990, e 8.689, de 27 de julho de 1993; e dá outras providências;
- o Decreto Federal nº 7.508, de 28 de junho de 2011, que regulamenta a Lei no 8.080, de 19 de setembro de 1990, para dispor sobre a organização do Sistema Único de Saúde - SUS, o planejamento da saúde, a assistência à saúde e a articulação interfederativa, e dá outras providências;
- a Portaria GM/MS nº 2.500, de 28 de setembro de 2017, que dispõe sobre a elaboração, a proposição, a tramitação e a consolidação de atos normativos no âmbito do Ministério da Saúde;
- a Portaria de Consolidação nº 1, de 28 de setembro de 2017, que dispõe sobre os direitos e deveres dos usuários da saúde, a organização e o funcionamento do Sistema Único de Saúde;
- a Portaria de Consolidação nº 2, de 28 de setembro de 2017, que dispõe sobre as políticas nacionais de saúde do Sistema Único de Saúde;
- a Portaria de Consolidação nº 6, de 28 de setembro de 2017, que dispõe sobre o financiamento e a transferência dos recursos federais para as ações e os serviços de saúde do Sistema Único de Saúde;



GOVERNO DO ESTADO DE MINAS GERAIS
SECRETARIA DE ESTADO DE SAÚDE

- a Portaria GM/MS nº 3.556, de 18 de abril de 2024, que institui, em caráter excepcional e temporário, incentivo financeiro de custeio para o atendimento de crianças com Síndrome Respiratória Aguda Grave – SRAG, no âmbito da Atenção Especializada do Sistema Único de Saúde (SUS); e
- o crescente número de internações neonatais e pediátricas no país decorrentes de Síndrome Respiratória Aguda Grave - SRAG e a conseqüente necessidade iminente de aumento de leitos de Unidade de Terapia Intensiva e Enfermaria no Estado;
- o Ofício nº 100/2024, de 29 de abril de 2024, do Conselho das Secretarias Municipais de Saúde - COSEMS/MG; e
- a aprovação *Ad Referendum* da CIB-SUS/MG, conforme disposto no art. 50 da Deliberação CIBSUS/MG nº 3.030, de 13 de novembro de 2019, que Aprova o Regimento Interno da Comissão Intergestores Bipartite do Sistema Único de Saúde do Estado de Minas Gerais (CIB-SUS/MG), das Comissões Intergestores Bipartite Macrorregionais (CIB Macro) e das Comissões Intergestores Bipartite Microrregionais (CIB Micro) do Estado de Minas Gerais.

DELIBERA:

Art. 1º - Fica aprovado o Plano de Ação Estadual para Enfrentamento de Doenças Respiratórias na Área de Pediatria, conforme Anexo Único desta Deliberação.

Art. 2º - Fará jus ao incentivo financeiro de custeio instituído pelo Governo Federal, o município que cumprir os trâmites previstos no art. 2º da Portaria GM/MS nº 3.556, de 18 de abril de 2024, e os trâmites estabelecidos pelo estado:

I - a solicitação de ampliação de leitos deverá ser encaminhada por ofício do Gestor Municipal para a Secretaria de Estado de Saúde do Estado de Minas Gerais – SES/MG e será analisado conforme a situação epidemiológica e taxa de ocupação da rede hospitalar dos municípios solicitantes;

II - após análise, a SES/MG encaminhará ofício do Secretário autorizando a ampliação de leitos no município solicitante.



**GOVERNO DO ESTADO DE MINAS GERAIS
SECRETARIA DE ESTADO DE SAÚDE**

Art. 3º - No âmbito do SUS/MG, somente serão autorizadas as ampliações autorizadas por meio de ofício do Secretário de Estado de Saúde de Minas Gerais ou pactuação em CIB-SUS/MG.

Art. 4º - Esta Deliberação entrará em vigor a partir da data de sua publicação.

Belo Horizonte, 29 de abril de 2024.

**FÁBIO BACCHERETTI VITOR
SECRETÁRIO DE ESTADO DE SAÚDE E
COORDENADOR DA CIB-SUS/MG**

**ANEXO ÚNICO DA DELIBERAÇÃO CIB-SUS/MG Nº 4.679, DE 29 DE ABRIL DE 2024
(disponível no sítio eletrônico www.saude.mg.gov.br/cib).**



ANEXO ÚNICO DA DELIBERAÇÃO CIB-SUS/MG Nº 4.679, DE 29 DE ABRIL DE 2024.

PLANO DE AÇÃO ESTADUAL PARA O ENFRENTAMENTO DE DOENÇAS RESPIRATÓRIAS NA ÁREA DE PEDIATRIA

1. INTRODUÇÃO

A Síndrome Respiratória Aguda Grave (SRAG) abrange casos de síndrome gripal (SG) que evoluem com comprometimento da função respiratória que, na maioria dos casos, leva à hospitalização, sem outra causa específica. As causas podem ser vírus respiratórios, dentre os quais predominam os da Influenza do tipo A e B, Vírus Sincicial Respiratório, SARS-COV-2, bactérias, fungos e outros agentes.

Na Síndrome Gripal (SG) o indivíduo apresenta um quadro respiratório agudo, caracterizado por, pelo menos, dois (2) dos seguintes sinais e sintomas: febre (mesmo que referida), calafrios, dor de garganta, dor de cabeça, tosse, coriza, distúrbios olfativos ou gustativos. Já a Síndrome Respiratória Aguda Grave (SRAG), é quando o cidadão com SG apresenta os seguintes sintomas: dispneia/desconforto respiratório ou pressão ou dor persistente no tórax ou saturação de O₂ menor que 95% em ar ambiente ou coloração azulada (cianose) dos lábios ou rosto.

A transmissão ocorre por meio de secreções das vias respiratórias da pessoa contaminada ao falar, tossir, espirrar ou pelas mãos, que após contato com superfícies recém contaminadas por secreções respiratórias podem levar o agente infeccioso direto a boca, aos olhos e ao nariz. Os casos graves da doença evoluem para a Síndrome Respiratória Aguda Grave (SRAG) levando até mesmo ao óbito. Essas complicações são bem mais comuns entre menores de 2 anos, idosos, gestantes e pessoas com história de patologias crônicas, podendo elevar as taxas de morbimortalidade nestes grupos específicos.

Os sintomas, muitas vezes, são semelhantes aos do resfriado, que se caracterizam pelo comprometimento das vias aéreas superiores, com congestão nasal, rinorréia, tosse, rouquidão, febre variável, mal-estar, mialgia e cefaléia.

Em Minas Gerais percebe-se que houve um grande aumento nas internações de pacientes pediátricos acometidos por problemas respiratórios graves o que refletiu nos números de solicitações ativas de leitos de unidade de terapia intensiva pediátrica (UTI).



Sendo a influenza uma doença sazonal e uma das causas da SRAG, são esperados casos e óbitos todos os anos. Um dos principais objetivos de uma vigilância é a redução da morbimortalidade pela doença; as ações de prevenção e controle para influenza que antecedem a sazonalidade colaboram para evitar casos graves e óbitos. Anualmente são desenvolvidas atividades e estratégias para preparar a rede de saúde para o início da sazonalidade da influenza.

Este documento tem o objetivo de sistematizar as ações e procedimentos de responsabilidade de cada esfera de atuação do estado, de modo a apoiar em caráter complementar os municípios no que diz respeito à preparação do período de sazonalidade da influenza, de maneira antecipada e na organização de fluxos para o enfrentamento de situações que saem da normalidade.

2. OBJETIVOS

a. OBJETIVO GERAL

Dar diretrizes e planejar a organização da rede de atenção nas Regiões de Saúde quanto a necessidade atendimento de crianças com Síndrome Respiratória Aguda Grave - SRAG, no âmbito da Atenção de Média e Alta Complexidade do Sistema Único de Saúde – SUS, que necessitam de leitos da Unidade de Tratamento Intensivo (UTI) nos municípios do estado de Minas Gerais.

b. OBJETIVOS ESPECÍFICOS

- Identificar e padronizar o papel das unidades hospitalares e pré-hospitalares para atendimento de síndrome gripal e síndrome gripal aguda grave;
- Descrever a capacidade operacional da rede hospitalar e a disponibilidade de leitos existentes;
- Consolidar e implementar ações que resultem em oferta de tratamento pediátrico oportuno;
- Ampliar leitos pediátricos na rede hospitalar do estado.

3. JUSTIFICATIVA

Justifica-se a construção de um plano de ação para o enfrentamento das doenças respiratórias no estado de Minas Gerais na área pediátrica, devido a sazonalidade da Síndrome Respiratória Aguda Grave (SRAG) nos meses de maio, junho e julho que ocasionam o aumento da busca de um serviço hospitalar.

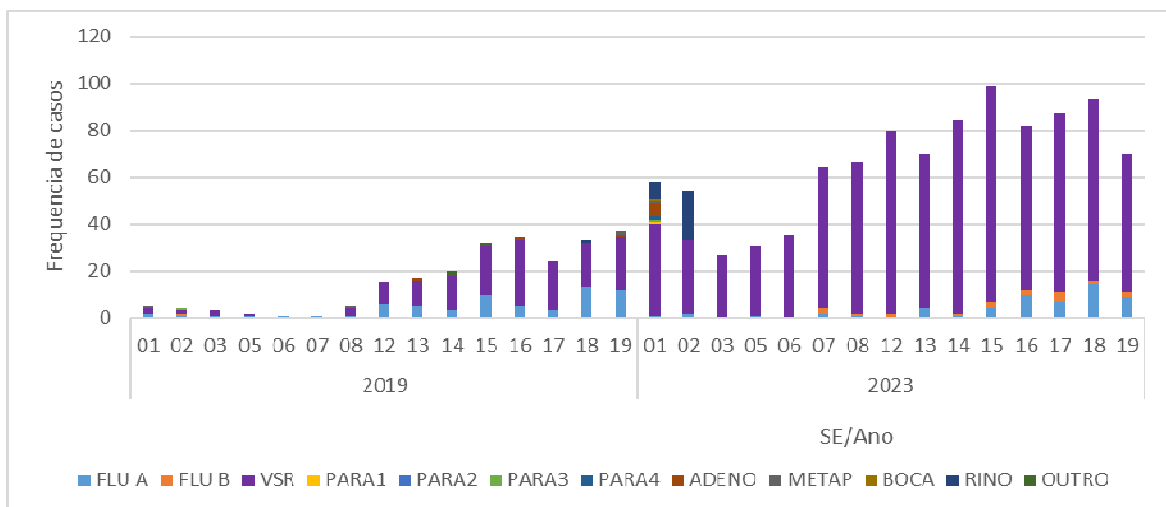
4. DADOS EPIDEMIOLÓGICOS



Durante a pandemia de Covid-19 nos anos de 2020 a 2021 prevaleceram a circulação do SARS-COV-2 e suas variantes. Dessa forma, avaliamos os dados epidemiológicos dos casos de SRAG notificados no SIVEP Gripe comparando o ano de 2019 (não pandêmico) com o ano de 2023 até a SE 19 na qual foi possível observar um aumento na incidência de casos de SRAG (não Covid) no ano de 2023 em Minas Gerais. No ano de 2019 obteve-se 6,35 casos por 100 mil habitantes e, em 2023, 53,80 casos por 100 mil habitantes. Avaliando a taxa de mortalidade no ano de 2019 e 2023, até a SE 19, tem-se um aumento na taxa de mortalidade de 470% do ano de 2023 em relação ao ano de 2019. No ano de 2019 tivemos 169 óbitos (destes 17 em crianças) com taxa de mortalidade de 0,80 óbitos por 100 mil habitantes e em 2023 se tem 987 óbitos (destes 38 em crianças) e a taxa de mortalidade foi de 4,56 óbitos por 100 habitantes

Em relação aos vírus respiratórios identificados em 2019 até a SE 19 prevaleceu o VSR (n = 149) e a influenza A (n= 65) e no ano de 2023 temos a circulação de SAR-COV-2 (n= 1.540), VSR (n 886), a influenza A (n= 56) e influenza B (n= 19) além de outros vírus (Gráfico 1).

Gráfico 1 - Distribuição de vírus respiratórios nas notificações de SRAG Hospitalizado por tipo de vírus e Semana Epidemiológica, e ano Minas Gerais, 2019/2023



Font

e: SIVEP Gripe

(*) Dados parciais sujeitos a alteração/Revisão

5. PAPEL DOS PONTOS DE ATENÇÃO

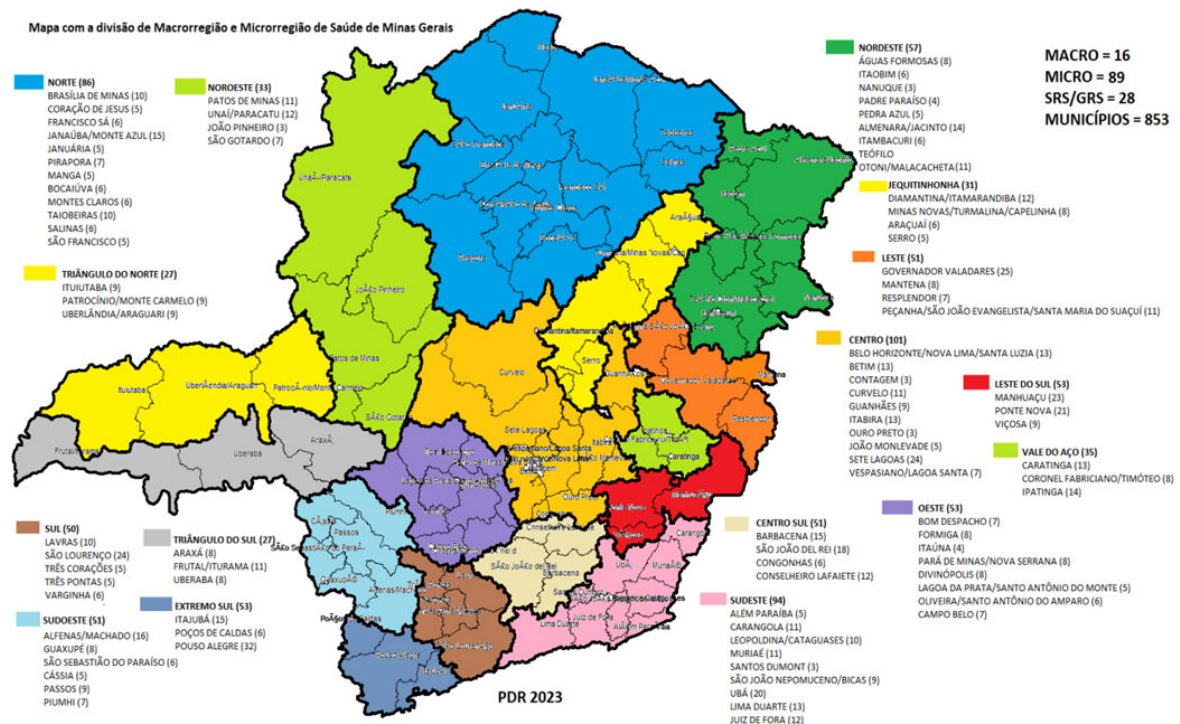
A Regionalização é o princípio que deve orientar a descentralização das ações e serviços de saúde e os processos de negociação e pactuação entre os gestores. Portanto, os instrumentos de planejamento,



controle e avaliação devem seguir uma mesma lógica de organização e distribuição regional, que permitam coerência, consistência e eficiência na alocação e gestão dos recursos do Sistema Único de Saúde (SUS).

O estado de Minas Gerais está dividido em 16 (dezesseis) Macrorregiões de Saúde, 89 (oitenta e nove) microrregiões de saúde e 28 (vinte e oito) unidades regionais de saúde, conforme Figura 01.

Figura 1: Divisão do estado de Minas Gerais em Macrorregiões e Microrregiões de Saúde



As Redes de Atenção à Saúde são definidas como “arranjos organizativos” de ações e serviços de saúde, de diferentes densidades tecnológicas, que integradas por meio de sistemas de apoio técnico, logístico e de gestão, buscam garantir a integralidade do cuidado.

O objetivo das Redes de Atenção à Saúde é promover a integração sistêmica, de ações e serviços de saúde com provisão de atenção contínua, integral, de qualidade, responsável e humanizada, bem como incrementar o desempenho do Sistema, em termos de acesso, equidade, eficácia clínica e sanitária; e eficiência econômica.

No caso das síndromes respiratórias agudas graves, o primeiro atendimento ocorre, geralmente, nas portas hospitalares de urgência ou nos prontos atendimentos, onde deve ser realizado o acolhimento com classificação de risco, seguido do primeiro atendimento por um profissional médico.



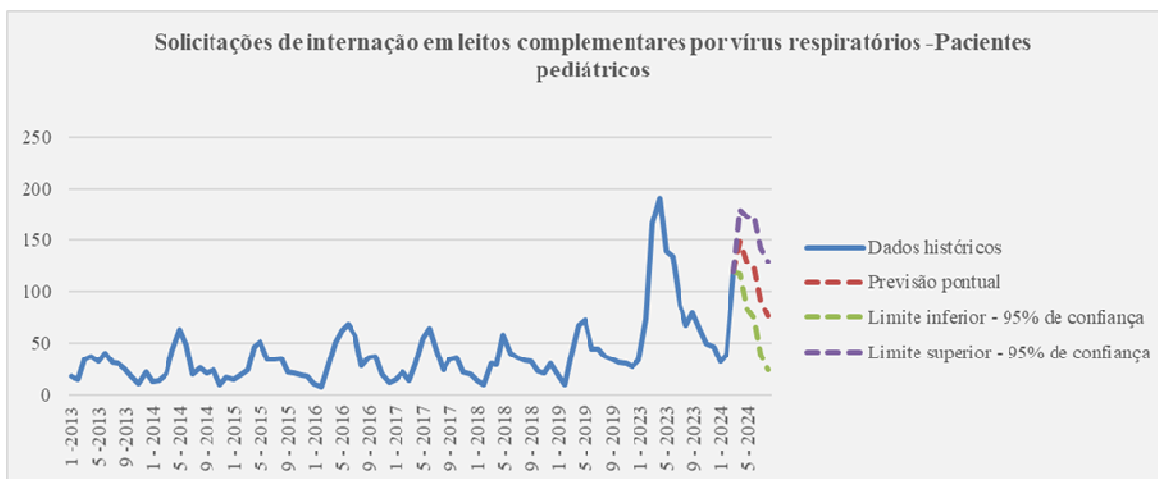
Em se verificando a necessidade de internação, o estabelecimento de origem deve cadastrar solicitação de internação no SUSFácil-MG, que será remetida à Central de Regulação Assistencial de referência para o território. O médico regulador da central analisa a solicitação e busca, na rede pactuada, o leito disponível para a internação.

6. DIAGNÓSTICO DE INTERNAÇÕES PEDIÁTRICAS

Anualmente percebe-se que há um aumento nas internações de pacientes pediátricos acometidos por problemas respiratórios graves no período de sazonalidade dos vírus respiratórios (compreendido entre abril e setembro) o que reflete nos números de solicitações ativas de leitos de unidade de terapia intensiva pediátrica (UTI).

No que tange ao histórico de internações, o gráfico a seguir apresenta os dados de solicitações de internação pediátrica por vírus respiratórios que exigiam clínica complementar em Minas Gerais (106-UTI PEDIATRICO TIPO II SUSFACIL, 107-UTI NEONATAL TIPO II - SUSFACIL-MG, 52-UTI II PEDIÁTRICA - COVID-19, 77-UTI INFANTIL - TIPO I, 78-UTI INFANTIL - TIPO II, 79-UTI INFANTIL - TIPO III, 80-UTI NEONATAL - TIPO I, 82-UTI NEONATAL - TIPO III, 81-UTI NEONATAL - TIPO II). Realizou-se, a partir da referida série, uma projeção dessas solicitações valendo-se do modelo matemático ARIMA. Percebe-se que houve, em 2023, um aumento das expressivo das solicitações no período de sazonalidade com relação aos anos anteriores. Segundo as estimativas este padrão ocorreria de maneira semelhante em 2024.

Gráfico 2 -Solicitações de internação para utilização de leitos pediátricos complementares para causas respiratórias nos anos de 2013 a 2019, 2023, 2024 e projeções para os meses de abril a agosto de 2024, Minas Gerais

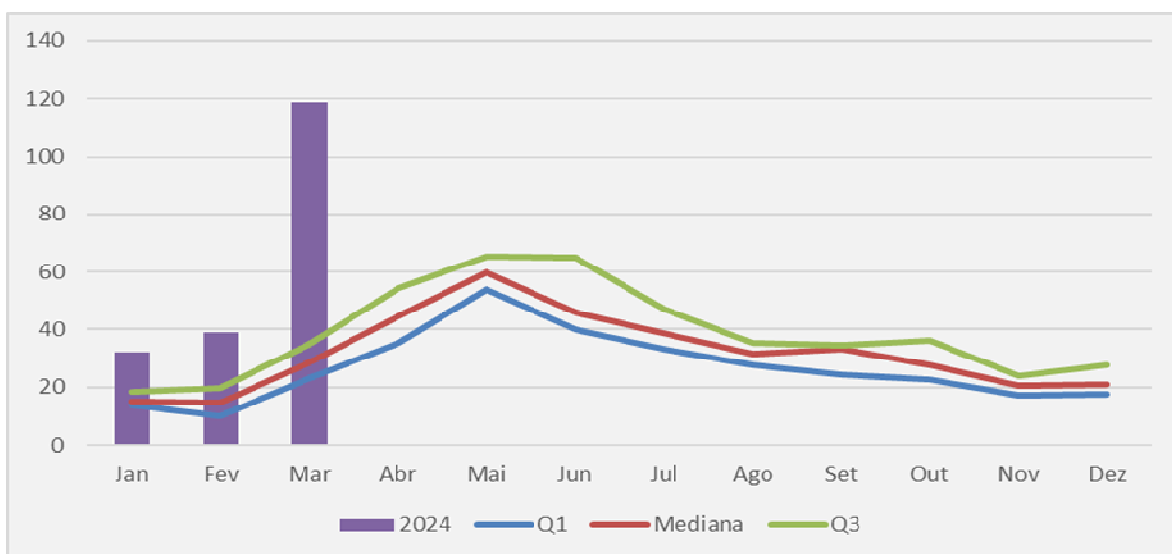


Fon

te: SusFácil. Dados preliminares, sujeitos a alterações

O diagrama de controle de solicitações de leitos complementares pediátricos por causas respiratórias, apresentado abaixo, corrobora o cenário crítico, uma vez que indica que as solicitações realizadas no mês de março de 2024 superam o valor identificado em 75% dos anos considerados (2013 a 2023, excluindo-se os anos pandêmicos de 2020 a 2022) para este mesmo período. Os dados sugerem, portanto, que as solicitações de internação por causas respiratórias seguirão um padrão atípico daquele identificado na série histórica.

Gráfico 3 - Diagrama de controle de solicitações de internação para utilização de leitos pediátricos complementares para causas respiratórias (anos de 2013 a 2023, excluindo-se os anos pandêmicos de 2020 a 2022), Minas Gerais



F

Fonte: SusFácil. Dados preliminares, sujeitos a alterações

7. CENÁRIO DA ATENÇÃO HOSPITALAR DESTINADA AO PÚBLICO INFANTIL

No âmbito da atenção hospitalar há em Minas Gerais, conforme dados extraídos do CNES, 3.401 leitos clínicos de pediatria, sendo 2.634 leitos SUS (distribuição detalhada na Tabela 1); 27 leitos de cuidados intermediário em pediatria, sendo 4 leitos SUS (distribuição detalhada na Tabela 2); e 470 leitos de terapia intensiva pediátrica, sendo 259 leitos SUS, distribuídos entre Tipo I, Tipo II e Tipo III (distribuição detalhada na Tabela 3)

Tabela 1 - Distribuição dos leitos clínicos de pediatria em Minas Gerais

Macrorregião	Município	CNES	Nome Fantasia	Leitos Existentes	Leitos SUS
CENTRO	ABAETE	2126796	HOSPITAL SAO VICENTE DE PAULO DE ABAETE	7	7
	BARAO DE COCAIS	2168243	HOSPITAL MUNICIPAL WALDEMAR DAS DORES	6	6
	BELO HORIZONTE	7684878	HOSPITAL MATER DEI S A UNIDADE CONTORNO	16	0
	BELO HORIZONTE	27049	HOSP DAS CLINICAS DA UNIV FED DE MINAS GERAIS EBSEH	59	59
	BELO HORIZONTE	27022	HOSPITAL JULIA KUBITSCHKE	1	1
	BELO HORIZONTE	27820	HOSPITAL INFANTIL PADRE ANCHIETA	38	19
	BELO HORIZONTE	2192896	HOSPITAL METROPOLITANO ODILON BEHRENS HOB	66	66
	BELO HORIZONTE	27987	HOSPITAL DA POLICIA MILITAR	20	0
	BELO HORIZONTE	2200457	ASSOCIACAO MARIO PENNA	1	1
	BELO HORIZONTE	26972	MATERNIDADE ODETE VALADARES	14	14



GOVERNO DO ESTADO DE MINAS GERAIS
SECRETARIA DE ESTADO DE SAÚDE

BELO HORIZONTE	26921	HOSPITAL JOAO XXIII	10	10
BELO HORIZONTE	6575560	BH HOSPITAL GOVERNADOR ISRAEL PINHEIRO HGIP	14	0
BELO HORIZONTE	27014	SANTA CASA DE BELO HORIZONTE	88	88
BELO HORIZONTE	2695634	BIOCOR INSTITUTO	6	4
BELO HORIZONTE	27944	HOSPITAL DA MULHER E MATERNIDADE SANTA FE	5	0
BELO HORIZONTE	27685	HOSPITAL INFANTIL SAO CAMILO UNIMED	85	0
BELO HORIZONTE	4034236	HOSPITAL UNIVERSITARIO CIENCIAS MEDICAS	15	15
BELO HORIZONTE	26794	HOSPITAL SOFIA FELDMAN	6	6
BELO HORIZONTE	26948	HOSPITAL INFANTIL JOAO PAULO II	126	126
BELO HORIZONTE	2695324	HOSPITAL DA BALEIA	16	16
BELO HORIZONTE	27979	HOSPITAL BELO HORIZONTE	7	0
BELO HORIZONTE	3004791	SARAH BELO HORIZONTE	2	2
BELO VALE	2182610	HOSPITAL E MATERNIDADE MUNICIPAL HENRIQUE PENIDO	4	4
BETIM	2126494	HOSPITAL PUBLICO REGIONAL PREFEITO OSVALDO REZENDE FRANCO	48	48
BETIM	9755128	HOSPITAL UNIMED UNIDADE BETIM	19	0
BETIM	9696733	HOSPITAL MATER DEI SA BETIM	8	0
BRUMADINHO	2124289	HOSPITAL MUNICIPAL VALDEMAR DE ASSIS BARCELOS	5	5
CAETANOPOLIS	2127091	HOSPITAL DR PACIFICO MASCARENHAS	8	6
CAETE	2117312	CAETE SANTA CASA DE CAETE	2	1
CARMESIA	2218410	UNIDADE MUNICIPAL DE SAUDE NOSSA SENHORA DO CARMO	4	4
CONTAGEM	2200473	HOSPITAL MUNICIPAL DE CONTAGEM	3	3
CONTAGEM	2191164	CMI JUVENTINA PAULA DE JESUS COMPLEXO HOSPITALAR	51	51
CONTAGEM	2154749	HOSPITAL SAO JOSE	2	0
CURVELO	2148293	HOSPITAL IMACULADA CONCEICAO	12	9
DOM JOAQUIM	2144654	HOSPITAL NOSSA SENHORA DAS GRACAS DOM JOAQUIM	5	5
ESMERALDAS	3048675	ESMERALDAS HOSPITAL MUNICIPAL 25 DE MAIO	6	6
FERROS	2144522	HOSPITAL SAO JUDAS TADEU	6	6
GUANHAES	2144530	HOSPITAL REGIONAL IMACULADA CONCEICAO	4	3
IBIRITE	6892256	HOSPITAL E MATERNIDADE REGIONAL DE IBIRITE	6	6
ITABIRA	2218690	FSFX O S S HOSPITAL MUNICIPAL CARLOS CHAGAS	8	8
ITABIRITO	2213982	ITABIRITO HOSPITAL SAO VICENTE DE PAULO	2	1
JABOTICATUBAS	2117398	FUNDACAO HOSPITALAR SANTO ANTONIO JABOTICATUBAS	5	5
JOAO MONLEVADE	2709848	HOSPITAL MARGARIDA	6	5
LAGOA SANTA	2117142	LAGOA SANTA HOSPITAL DA AERONAUTICA DE LAGOA SANTA	2	0



GOVERNO DO ESTADO DE MINAS GERAIS
SECRETARIA DE ESTADO DE SAÚDE

	LAGOA SANTA	2120542	LAGOA SANTA HOSPITAL LINDOURO AVELAR	3	2
	MARIANA	2200945	MARIANA HOSPITAL MONSENHOR HORTA	5	3
	MATOZINHOS	2157063	HOSPITAL WANDA ANDRADE DRUMMOND	5	3
	MORADA NOVA DE MINAS	2178648	HOSPITAL CASA DE CARIDADE SAO SEBASTIAO	3	3
	NOVA ERA	2144549	HOSPITAL SAO JOSE	9	6
	NOVA LIMA	2117037	NOVA LIMA HOSPITAL NOSSA SENHORA DE LOURDES	10	6
	NOVA LIMA	9285717	NOVA LIMA PRONTO ATENDIMENTO JARDIM CANADA	3	3
	NOVA LIMA	2115891	NOVA LIMA HOSPITAL VILA DA SERRA	16	0
	OURO PRETO	2163829	OURO PRETO SANTA CASA DE OURO PRETO	4	4
	PASSABEM	2168200	HOSPITAL SAO JOSE PASSABEM	4	4
	PEDRO LEOPOLDO	6049265	HOSPITAL MUNICIPAL FRANCISCO GONCALVES	9	9
	PEDRO LEOPOLDO	2154560	HOSPITAL E MATERNIDADE DR EUGENIO GOMES DE CARVALHO	3	2
	POMPEU	2178591	SANTA CASA DE MISERICORDIA DE POMPEU	2	2
	RIBEIRAO DAS NEVES	2756749	HOSPITAL MUNICIPAL SAO JUDAS TADEU	12	12
	RIO ACIMA	2163675	RIO ACIMA UNIDADE MISTA DE SAUDE DE RIO ACIMA	1	1
	RIO PIRACICABA	2144611	HOSPITAL JULIA KUBITSCHKE	7	4
	RIO VERMELHO	2135140	HOSPITAL JOAO CESAR DE OLIVEIRA	6	6
	SABINOPOLIS	2135914	HOSPITAL SAO SEBASTIAO DE SABINOPOLIS	7	7
	SANTA BARBARA	2144638	SANTA CASA NOSSA SENHORA DAS MERCES	7	6
	SANTA LUZIA	2164280	HOSPITAL MUNICIPAL MADALENA P CALIXTO	8	8
	SANTA LUZIA	2164299	HOSPITAL DE SAO JOAO DE DEUS	2	2
	SANTA MARIA DE ITABIRA	2144565	HOSPITAL PADRE ESTEVAN	4	4
	SAO DOMINGOS DO PRATA	2144573	HOSPITAL NOSSA SENHORA DAS DORES	4	3
	SETE LAGOAS	2206544	PRONTO ATENDIMENTO UNIMED SETE LAGOAS	1	0
	SETE LAGOAS	2206528	HOSPITAL NOSSA SENHORA DAS GRACAS	24	17
	SETE LAGOAS	2109867	HOSPITAL MUNICIPAL MONSENHOR FLAVIO DAMATO	5	5
	TRES MARIAS	2796112	HOSPITAL SAO FRANCISCO	5	5
	VESPASIANO	6856209	HOSPITAL DE DEUS	5	3
	VIRGINOPOLIS	2144557	HOSPITAL SAO JOSE VIRGINOPOLIS	6	6
CENTRO SUL	ALTO RIO DOCE	2202638	HOSPITAL NOSSA SENHORA DA CONCEICAO	3	3
	BARBACENA	2138875	SANTA CASA MISERICORDIA BARBACENA	23	21



GOVERNO DO ESTADO DE MINAS GERAIS
SECRETARIA DE ESTADO DE SAÚDE

	BARBACENA	3538907	HOSPITAL DA ESCOLA PREPARATORIA DE CADETES DO AR	1	0
	BARROSO	2123061	INSTITUTO NOSSA SENHORA DO CARMO	4	3
	BOM SUCESSO	2179628	ASILO DE CARIDADE SANTA CASA DE BOM SUCESSO	12	8
	CARANDAI	2098407	HOSPITAL MUNICIPAL SANTANA DE CARANDAI	3	3
	CIPOTANEA	2136104	HOSPITAL SAO CAETANO	2	2
	CONGONHAS	2172259	HOSPITAL BOM JESUS	8	8
	CONSELHEIRO LAFAIETE	2136937	HOSPITAL SAO VICENTE DE PAULO	41	33
	CONSELHEIRO LAFAIETE	6913318	FUNDACAO OURO BRANCO	2	0
	ENTRE RIOS DE MINAS	2117568	HOSPITAL CASSIANO CAMPOLINA	1	1
	IBERTIOGA	2136139	HOSPITAL MONUMENTO AS MAES	5	5
	JECEABA	2213516	ASSOCIACAO HOSPITALAR DE JECEABA	4	4
	LAMIM	2099195	HOSPITAL MUNICIPAL DIVINO ESPIRITO SANTO	2	2
	NAZARENO	2179571	HOSPITAL MUNICIPAL SANTO ANTONIO	4	4
	OURO BRANCO	2207664	HOSPITAL RAIMUNDO CAMPOS	3	3
	OURO BRANCO	2139014	FUNDACAO OURO BRANCO	5	0
	PIEIDADE DO RIO GRANDE	2112647	PEQUENO HOSPITAL NOSSA SENHORA DA PIEIDADE	4	4
	PIRANGA	2109700	HOSPITAL SAO VICENTE DE PAULO	5	5
	PRADOS	2123436	SANTA CASA DE PRADOS	4	4
	RESENDE COSTA	2139626	HOSPITAL NOSSA SENHORA DO ROSARIO	6	5
	RIO ESPERA	2112531	HOSPITAL MUNICIPAL MATERNIDADE SAO FRANCISCO	3	3
	SAO JOAO DEL REI	2173565	HOSPITAL NOSSA SENHORA DAS MERCES	3	2
	SAO JOAO DEL REI	2161354	SANTA CASA DA MISERICORDIA DE SAO JOAO DEL REI	21	10
	SAO TIAGO	2123711	HOSPITAL SAO VICENTE DE PAULO	8	6
	SAO VICENTE DE MINAS	2123231	HOSPITAL SAO VICENTE DE PAULO	4	3
EXTREMO SUL	ANDRADAS	2775956	SANTA CASA DE ANDRADAS	3	2
	BUENO BRANDAO	2128020	HOSPITAL E MAT SENHOR BOM JESUS BUENO BRANDAO	4	2
	CALDAS	2127733	SANTA CASA DE MISERICORDIA DE CALDAS	8	4
	CAMANDUCAIA	2127725	IRMANDADE DA SANTA CASA DE MISERICORDIA DE CAMANDUCAIA	4	4
	CAMBUI	2128012	HOSPITAL ANA MOREIRA SALLES CAMBUI	6	3
	CAREACU	2127768	HOSPITAL E MATERNIDADE DE CAREACU	3	2
	ESTIVA	2127997	SANTA CASA E MAT N S DE FATIMA ESTIVA	2	1
	EXTREMA	256439	HOSPITAL MUNICIPAL DR ROBERTO	16	16



GOVERNO DO ESTADO DE MINAS GERAIS
SECRETARIA DE ESTADO DE SAÚDE

		DE CUNTO			
EXTREMA	2127881	HOSPITAL E MATERN SAO LUCAS DE EXTREMA	6	0	
ITAJUBA	3147932	UNIMED ITAJUBA	2	0	
ITAJUBA	2127687	SANTA CASA DE MISERICORDIA DE ITAJUBA	2	2	
ITAJUBA	2208857	AISI HOSPITAL DE CLINICAS DE ITAJUBA	6	3	
JACUTINGA	2775980	SANTA CASA DE MISERICORDIA DE JACUTINGA	3	3	
MARIA DA FE	2208849	HOSPITAL MUN FERRAZ E TORRES MARIA DA FE	4	4	
OURO FINO	2127911	CASA DE CARIDADE DE OURO FINO	3	2	
PARAISOPOLIS	2127695	HOSPITAL FREI CAETANO E MATSANTA TEREZA PARAISOPOLIS	2	1	
POCOS DE CALDAS	2208903	HOSPITAL POCOS DE CALDAS	5	0	
POCOS DE CALDAS	2129566	HOSPITAL SANTA LUCIA HOSPITAL DO CORACAO	2	1	
POCOS DE CALDAS	2129469	SANTA CASA DE POCOS DE CALDAS	14	9	
POCOS DE CALDAS	3582647	HOSPITAL UNIMED PRONTO ATENDIMENTO	3	0	
POUSO ALEGRE	2127989	HOSPITAL DAS CLIN SAMUEL LIBANIO POUSO ALEGRE	17	15	
POUSO ALEGRE	3050297	HOSPITAL E CLINICA SANTA PAULA	2	0	
SANTA RITA DO SAPUCAI	2208822	HOSPITAL ANTONIO MOREIRA DA COSTA STA RITA SAPUCAI	1	1	
JEQUITINHONHA	ARACUAI	2134276	HOSPITAL SAO VICENTE DE PAULO ARACUAI	3	2
	BERILO	2134292	HOSPITAL MUNICIPAL NOSSA SENHORA DOS POBRES	12	12
	CAPELINHA	2135124	FUNDACAO HOSPITALAR SAO VICENTE DE PAULO	7	6
	CARBONITA	2135116	HOSPITAL SAO VICENTE DE PAULO CARBONITA	5	5
	COLUNA	2135884	HOSPITAL MUNICIPAL AGOSTINHA ALCANTARA AGUIAR COLUNA	10	10
	CONCEICAO DO MATO DENTRO	2134071	HOSPITAL IMACULADA CONCEICAO	3	3
	DATAS	2135965	UNIDADE MISTA DE SAUDE SAO VICENTE DE PAULO	9	9
	DIAMANTINA	2761203	HOSPITAL DE NOSSA SENHORA DA SAUDE	9	8
	GOUVEIA	2202883	HOSPITAL E MATERNIDADE DR AURELIANO BRANDAO	2	2
	ITAMARANDIBA	2135930	FHAP FUNDACAO HOSPITALAR DR AFONSO PAVIE	11	11
	ITAMARANDIBA	2135949	HOSPITAL DE ITAMARANDIBA	2	0
	MINAS NOVAS	2134268	FUNDACAO MINAS NOVAS HOSPITAL DOUTOR BADARO JUNIOR	12	5
	SAO GONCALO DO RIO PRETO	2135507	UNIDADE MISTA DE SAUDE DONA MARIQUINHA DA SILVA	2	2
	SERRO	2202891	CASA CARIDADE SANTA TEREZA	10	6
	TURMALINA	2135108	HOSPITAL SAO VICENTE TURMALINA	9	8
	VIRGEM DA LAPA	2134306	HOSPITAL SAO DOMINGOS	7	7



GOVERNO DO ESTADO DE MINAS GERAIS
SECRETARIA DE ESTADO DE SAÚDE

LESTE	AIMORES	2102587	HOSPITAL SAO JOSE SAO CAMILO	8	7
	CENTRAL DE MINAS	2102854	HOSPITAL JESUS MENINO	3	3
	CONSELHEIRO PENA	2200481	HOSPITAL PADRE GERALDO HORGERSVOST	3	2
	DIVINO DAS LARANJEIRAS	2103222	HOSPITAL MUNICIPAL DIVINO ESPIRITO SANTO	6	6
	FREI INOCENCIO	5625882	HOSPITAL MUNICIPAL DE FREI INOCENCIO	4	4
	GOVERNADOR VALADARES	2222043	HOSPITAL MUNICIPAL	30	30
	ITABIRINHA	2102579	HOSPITAL SAO LUCAS DE ITABIRINHA	3	3
	ITANHOMI	2102773	HOSPITAL SAO VICENTE DE PAULO DE ITANHOMI	4	4
	MANTENA	2099217	HOSPITAL EVANGELICO DE MANTENA	4	4
	MANTENA	2099209	HOSPITAL SAO VICENTE DE PAULO MANTENA	6	6
	MENDES PIMENTEL	2103230	FUNDACAO HOSPITALAR MENDES PIMENTEL	2	2
	PECANHA	2103257	HOSPITAL SANTO ANTONIO DE PECANHA	12	12
	RESPLENDOR	2168731	HOSPITAL NOSSA SENHORA DO CARMO	15	13
	SANTA MARIA DO SUACUI	2103990	HOSPITAL SANTA MARIA ETERNA	5	5
	SAO JOAO EVANGELISTA	2102765	HOSPITAL SAO JOAO EVANGELISTA	5	5
	TARUMIRIM	2102595	HOSPITAL SAO SEBASTIAO DE TARUMIRIM	5	5
LESTE DO SUL	ABRE CAMPO	2760991	HOSPITAL NOSSA SENHORA DA CONCEICAO	11	10
	ALVINOPOLIS	2100371	HOSPITAL NOSSA SENHORA DE LOURDES DE ALVINOPOLIS	5	5
	IPANEMA	6408354	HOSPITAL MATERNIDADE MUNICIPAL ANNA PAES DIAS DE ASSIS	6	6
	IPANEMA	2761270	AHSVPI	5	0
	LAJINHA	2765098	ASSOCIACAO HOSPITAL BELIZARIO MIRANDA	11	9
	MANHUACU	2173166	HOSPITAL CESAR LEITE	14	10
	MANHUMIRIM	2114763	HOSPITAL PADRE JULIO MARIA	4	3
	MATIPO	2115077	FUNDACAO DE SAUDE CRISTO REI	6	6
	MUTUM	2760711	HOSPITAL SAO VICENTE DE PAULO MUTUM	13	13
	POCRANE	2760959	HOSPITAL MUNICIPAL DE POCRANE	2	2
	PONTE NOVA	2206382	HOSPITAL ARNALDO GAVAZZA FILHO	3	2
	PONTE NOVA	2111640	HOSPITAL NOSSA SENHORA DAS DORES	8	7
	RAUL SOARES	2168553	HOSPITAL SAO SEBASTIAO DE RAUL SOARES	2	2
	RIO CASCA	2100363	HOSPITAL NOSSA SENHORA DA CONCEICAO RIO CASCA	3	3
	SANTA MARGARIDA	2114143	HOSPITAL MUNICIPAL JATYR GUIMARAES DE PAULA	8	8
VICOSA	2099454	HOSPITAL SAO SEBASTIAO	11	9	



GOVERNO DO ESTADO DE MINAS GERAIS
SECRETARIA DE ESTADO DE SAÚDE

NORDESTE

AGUAS FORMOSAS	2183803	HOSPITAL SAO VICENTE DE PAULO DE AGUAS FORMOSAS	15	15
AGUAS VERMELHAS	2139103	HOSPITAL SANTA LUCIA	7	7
ALMENARA	2108992	HOSPITAL DERALDO GUIMARAES	4	4
ATALEIA	2178850	APROMIA	12	12
CACHOEIRA DE PAJEU	2761262	HOSPITAL DR OTAVIO GONCALVES	5	5
CARAI	2179172	HOSPITAL MUNICIPAL SAO JOAO BATISTA	11	11
CARLOS CHAGAS	2178982	HOSPITAL LOURENCO WESTIN	7	7
FELISBURGO	2139146	HOSPITAL DE FELISBURGO	9	9
ITAMBACURI	2697548	HOSPITAL TRISTAO DA CUNHA	5	5
ITAMBACURI	2185563	HOSPITAL NOSSA SENHORA DOS ANJOS	11	10
ITAOBIM	2139073	HOSPITAL VALE DO JEQUITINHONHA	5	4
JACINTO	2120402	HOSPITAL BOM PASTOR	6	6
JEQUITINHONHA	2120410	HOSPITAL SAO MIGUEL	10	10
JOAIMA	2139057	HOSPITAL MUNICIPAL DE JOAIMA	4	4
JORDANIA	2139065	HOSPITAL PAULO VI	5	5
LADAINHA	2797496	HOSPITAL MUNICIPAL DR ARTHUR RAUSCH	5	5
MACHACALIS	2208067	HOSPITAL CURA D ARS	14	14
MALACACHETA	2208075	HOSPITAL MUNICIPAL DR CARLOS MARX	4	4
MEDINA	2139030	HOSPITAL SANTA RITA	5	4
NANUQUE	2211262	HOSPITAL E PRONTO SOCORRO MUNICIPAL RENATO AZEREDO	7	7
NANUQUE	2109980	HOSPITAL E MATERNIDADE GECY GOMES	3	0
NOVO CRUZEIRO	2183811	HOSPITAL SAO BENTO DE NOVO CRUZEIRO	9	9
PADRE PARAISO	2208083	HOSPITAL NOSSA SENHORA MAE DA IGREJA DE PADRE PARAISO	4	4
PEDRA AZUL	2139049	HEFA	5	4
POTE	2178990	HOSPITAL SAO VICENTE DE PAULO DE POTE	6	6
RUBIM	2139138	HOSPITAL SAO VICENTE DE PAULO	4	4
SALTO DA DIVISA	2139111	HOSPITAL SENHOR DO BONFIM	2	2
TEOFILO OTONI	2208172	HOSPITAL SANTA ROSALIA	12	12
TEOFILO OTONI	7712170	UNIHEALTH PRONTO ATENDIMENTO E HOSPITAL TRES VALES	2	0
ARINOS	2118319	HOSPITAL NOSSA SENHORA APARECIDA	2	2
BURITIS	2221543	HOSPITAL SAO LUCAS	4	3
CARMO DO PARANAIBA	2118246	STA CASA MIS CARMO DO PARANAIBA DR ADILON CARDOSO TEIXEIRA	7	6
CHAPADA GAUCHA	6690726	HOSPITAL DE PEQUENO PORTE JOSE CARDOSO DE OLIVEIRA	4	4
FORMOSO	2101289	HOSPITAL MUNICIPAL DE FORMOSO	2	2
GUARDA-MOR	2118076	HOSPITAL MUNICIPAL DONA ROSALINA FLAUSINA DE SOUZA	5	5



GOVERNO DO ESTADO DE MINAS GERAIS
SECRETARIA DE ESTADO DE SAÚDE

	JOAO PINHEIRO	2118335	HOSPITAL SANTANA	1	0
	JOAO PINHEIRO	2101777	HOSPITAL MUNICIPAL ANTONIO CARNEIRO VALADARES	6	6
	LAGAMAR	2118041	UNIDADE MISTA DE SAUDE DE LAGAMAR	3	3
	LAGOA FORMOSA	2101874	HOSPITAL MUNICIPAL DR BININHO	3	3
	MATUTINA	2101025	UNIDADE MISTA DE SAUDE NIVEA ANGELA RODRIGUES	2	2
	PARACATU	6456707	AGAS	15	0
	PARACATU	2100754	HOSPITAL MUNICIPAL DE PARACATU	10	10
	PATOS DE MINAS	2726726	HOSPITAL REGIONAL ANTONIO DIAS	10	10
	PATOS DE MINAS	3017362	HOSPITAL ACTUAL	1	0
	PRESIDENTE OLEGARIO	2101432	HOSPITAL MUNICIPAL DARCI JOSE FERNANDES	2	2
	RIO PARANAIBA	2184680	HOSPITAL MUN DONA MARIA CONCEICAO FANTINI VALERIO	3	3
	SAO GOTARDO	2100681	HOSPITAL MUNICIPAL DE SAO GOTARDO	3	3
	SAO GOTARDO	2100703	HOSPITAL PIO XII	2	0
	SERRA DO SALITRE	2797364	HOSPITAL MUNICIPAL DR GILBERTO PEREIRA MIRANDA	5	5
	TIROS	2102021	HOSPITAL MUN CONCEICAO PALHARES	3	3
	UNAI	2760924	HOSPITAL MUNICIPAL DR JOAQUIM BROCHADO	5	5
	UNAI	2760797	HOSPITAL SANTA HELENA	2	0
	UNAI	2764849	CASA DE SAUDE E MATERNIDADE SANTA MONICA	4	0
	UNAI	2796473	HOSPITAL SAO LUCAS	3	0
	VAZANTE	2118092	HOSPITAL MUNICIPAL NOSSA SENHORA DA LAPA	4	4
NORTE	BOCAIUVA	2119471	HOSPITAL MUNICIPAL DE BOCAIUVA	12	12
	BRASILIA DE MINAS	2119420	HOSPITAL MUNICIPAL SENHORA SANTANA	6	6
	CORACAO DE JESUS	2205904	HOSPITAL MUNICIPAL SAO VICENTE DE PAULO	3	3
	ESPINOSA	2105365	FUNDAÇÃO HOSPITALAR DO MUNICIPIO DE ESPINOSA	5	5
	FRANCISCO SA	2760940	HOSPITAL MUNICIPAL DE FRANCISCO SA	5	5
	GRAO MOGOL	2205866	HOSPITAL AFRANIO AUGUSTO FIGUEIREDO	5	5
	ITACARAMBI	2119455	HOSPITAL MUNICIPAL GERSON DIAS	6	6
	JAIBA	2117479	HOSPITAL MUNICIPAL DE JAIBA	8	8
	JANAUBA	2205939	FUNDAJAN	13	12
	JANUARIA	2204622	HOSPITAL MUNICIPAL DE JANUARIA	8	8
	MANGA	2205998	FHAHC	6	6
	MIRABELA	2140063	HOSPITAL MUNICIPAL SAO SEBASTIAO	2	2
	MONTALVANIA	2119439	HOSPITAL CRISTO REI	4	4
	MONTE AZUL	2119404	HOSPITAL E MATERNIDADE NOSSA SENHORA DAS GRACAS	4	4
	MONTES CLAROS	7366108	HOSPITAL DAS CLINICAS DOUTOR	11	9



GOVERNO DO ESTADO DE MINAS GERAIS
SECRETARIA DE ESTADO DE SAÚDE

		MARIO RIBEIRO DA SILVEIRA			
MONTES CLAROS	9321330	HOSPITAL PRO VIDA	1	0	
MONTES CLAROS	2219654	HOSPITAL UNIVERSITARIO CLEMENTE DE FARIA	18	18	
MONTES CLAROS	2149990	HOSPITAL SANTA CASA DE MONTES CLAROS	22	20	
PIRAPORA	5468361	HOSPITAL GERAL E PRONTO ATENDIMENTO UNIMED	3	0	
PIRAPORA	2119528	HOSPITAL DR MOISES MAGALHAES FREIRE	16	10	
PORTEIRINHA	2205971	SANTA CASA E HOSPITAL SAO VICENTE	6	6	
RIO PARDO DE MINAS	2119463	HOSPITAL TACITO DE FREITAS COSTA	5	5	
SALINAS	2220482	POLICLINICA SALINENSE	3	0	
SALINAS	2204649	HOSPITAL MUNICIPAL DR OSWALDO PREDILIANO SANTANA	4	4	
SAO FRANCISCO	2140098	UNIDADE MISTA MUNICIPAL DR BRICIO DE CASTRO DOURADO	5	5	
SAO JOAO DA PONTE	2119447	HOSPITAL SAO GERALDO	5	5	
SAO JOAO DO PARAISO	2795299	HOSPITAL SAO JOAO DO PARAISO	4	4	
SAO ROMAO	2140179	HOSPITAL ASSISTENCIAL MANOEL SIMOES CAXITO	5	5	
TAIOBEIRAS	2098369	HOSPITAL SANTO ANTONIO	12	8	
URUCUIA	2119501	HOSPITAL MUNICIPAL GRICIA LISBOA DE REZENDE	5	5	
VARZEA DA PALMA	2149710	HOSPITAL MUNICIPAL E PRONTO SOCORRO DE VARZEA DA PALMA	5	5	
VARZELANDIA	2104741	HOSPITAL NOSSA SENHORA APARECIDA	4	4	
OESTE	ARCOS	2168693	SANTA CASA DE ARCOS	5	3
	BAMBUI	2143852	HOSPITAL NOSSA SENHORA DO BRASIL DE BAMBUI	4	3
	BOM DESPACHO	2168707	HOSP SANTA CASA DE BOM DESPACHO	3	3
	CAMPO BELO	2192020	SANTA CASA DE CAMPO BELO	8	6
	CAMPO BELO	2160951	HOSPITAL SAO LUCAS LTDA	1	0
	CARMO DA MATA	2142937	HOSPITAL OLINTO FERREIRA DINIZ CARMO DA MATA	2	2
	CARMOPOLIS DE MINAS	2143127	SANTA CASA MISERICORDIA NOSSA SENHORA CARMO DE C MINAS	9	6
	CLAUDIO	2144204	SANTA CASA DE MISERICORDIA CLAUDIO	3	2
	CRISTAIS	2144255	HOSPITAL MUNICIPAL SANTO ANTONIO DE CRISTAIS	1	1
	DIVINOPOLIS	2159384	HOSPITAL SAO JUDAS TADEU	2	0
	DIVINOPOLIS	2159252	HOSPITAL SAO JOAO DE DEUS	18	11
	DIVINOPOLIS	2159376	HOSPITAL E MATERNIDADE SANTA MONICA	6	0
	DIVINOPOLIS	2192012	HOSPITAL SANTA LUCIA DE DIVINOPOLIS	15	0
	DORES DO INDAIA	2144042	SANTA CASA DR ZACARIAS	2	1



GOVERNO DO ESTADO DE MINAS GERAIS
SECRETARIA DE ESTADO DE SAÚDE

	ESTRELA DO INDAIA	2108933	HOSPITAL MUNICIPAL DE ESTRELA DO INDAIA	3	3
	FORMIGA	2142376	HOSPITAL SAO LUIZ DE FORMIGA	5	3
	FORMIGA	2132745	HOSPITAL SANTA MARTA DE FORMIGA	1	0
	IGUATAMA	2160498	HOSPITAL MUNICIPAL SAO FRANCISCO	2	2
	ITAGUARA	2142627	SANTA CASA DE ITAGUARA	3	3
	ITAUNA	2105780	HOSPITAL MANOEL GONCALVES	7	3
	LAGOA DA PRATA	2132877	HOSPITAL SAO CARLOS	2	2
	LUZ	2144166	HOSPITAL SENHORA APARECIDA DE LUZ	3	3
	MARTINHO CAMPOS	2144182	HOSPITAL DR ODILON DE ANDRADE DE MARTINHO CAMPOS	2	1
	MOEMA	2143674	HOSPITAL PROFESSOR BASILIO MOEMA	1	1
	NOVA SERRANA	2143801	HOSPITAL SAO JOSE DE NOVA SERRANA	6	4
	OLIVEIRA	2144298	HOSPITAL SAO JUDAS TADEU DE OLIVEIRA	3	3
	PAINS	2168626	HOSPITAL MUNICIPAL R VILELA OLIVEIRA DE PAINS	4	4
	PARA DE MINAS	2206064	HOSPITAL NOSSA SENHORA DA CONCEICAO	6	3
	PASSA TEMPO	2144174	HOSPITAL SAO GABRIEL	1	1
	PITANGUI	2142406	SANTA CASA DE MISERICORDIA DE PITANGUI	2	2
	SANTO ANTONIO DO AMPARO	2192128	SANTA CASA DE SANTO ANTONIO DO AMPARO	1	1
	SANTO ANTONIO DO MONTE	2144026	SANTA CASA DE MISERICORDIA DE SANTO ANTONIO DO MONTE	5	3
SUDESTE	ALEM PARAIBA	2122677	HOSPITAL SAO SALVADOR	10	6
	ANDRELANDIA	5060761	HOSPITAL MUNICIPAL DR JOSE GUSTAVO ALVES	2	2
	BICAS	2760886	HOSPITAL SAO JOSE DE BICAS	1	1
	BOM JARDIM DE MINAS	2796589	HOSPITAL MUNICIPAL BOM JARDIM MINAS	4	4
	CARANGOLA	2764776	CASA DE CARIDADE DE CARANGOLA	17	17
	CATAGUASES	2098911	IRMANDADE DA SANTA CASA DE MISERICORDIA DE CATAGUASES	9	6
	DIVINO	2761238	HOSPITAL DIVINENSE	3	2
	ERVALIA	2161729	HOSPITAL JORGE CAETANO DE MATTOS	3	3
	ESPERA FELIZ	2761467	HOSPITAL ANTONIO ALVES DA COSTA	2	2
	EUGENOPOLIS	2163071	HOSPITAL SAO JOSE	5	5
	FERVEDOURO	2126559	HOSPITAL SANTA BARBARA	6	6
	JUIZ DE FORA	2153882	SANTA CASA DE MISERICORDIA DE JUIZ DE FORA	42	29
	JUIZ DE FORA	3019063	HOSPITAL ALBERT SABIN	10	0
	JUIZ DE FORA	2153084	HOSPITAL E MATERNIDADE THEREZINHA DE JESUS	15	15
	JUIZ DE FORA	2153106	INSTITUTO ONCOLOGICO	6	5
	JUIZ DE FORA	2111624	HOSPITAL REGIONAL JOAO PENIDO	19	19



GOVERNO DO ESTADO DE MINAS GERAIS
SECRETARIA DE ESTADO DE SAÚDE

	JUIZ DE FORA	2221772	HSVP JUIZ DE FORA	1	1
	JUIZ DE FORA	2153025	HOSPITAL MARIA JOSE BAETA REIS ASCOMCER	3	3
	JUIZ DE FORA	2218798	HOSPITAL UNIVERSITARIO DA UFJF	14	14
	LARANJAL	2122987	HOSPITAL COMUNITARIO DE LARANJAL	5	5
	LEOPOLDINA	2122650	CASA DE CARIDADE LEOPOLDINENSE	8	7
	LIMA DUARTE	4041690	SANTA CASA DE MISER DE LIMA DUARTE	4	4
	MAR DE ESPANHA	2796775	SANTA CASA DE MISERICORDIA DE MAR DE ESPANHA	5	4
	MERCES	2161575	HOSPITAL SAO VICENTE DE PAULO DE MERCES MATRIZ	3	2
	MIRAI	2161702	CASA DE CARIDADE SAO VICENTE DE PAULO	4	2
	MURIAE	2195453	HOSPITAL DO CANCER DE MURIAE	12	12
	MURIAE	4042085	CASA DE CARIDADE DE MURIAE HOSPITAL SAO PAULO	17	12
	MURIAE	2162377	CASA DE SAUDE SANTA LUCIA LTDA	5	0
	PALMA	2122936	HOSPITAL E MATERNIDADE MARIA ELOY	6	6
	PIRAPETINGA	2195224	HOSPITAL MUNICIPAL DE PIRAPETINGA	6	6
	PRESIDENTE BERNARDES	2148471	HOSPITAL MUNICIPAL SANTO ANTONIO	4	4
	RECREIO	2122618	HOSPITAL SAO SEBASTIAO DE RECREIO	4	3
	RIO POMBA	2149419	HOSPITAL SAO VICENTE DE PAULO RIO POMBA	7	5
	SANTA RITA DE JACUTINGA	2796570	HOSPITAL MONSENHOR MARCIANO	2	2
	SANTOS DUMONT	2796562	HOSPITAL DE SANTOS DUMONT	2	1
	SAO JOAO NEPOMUCENO	2796619	HOSPITAL SAO JOAO	1	1
	TOMBOS	2194651	HOSPITAL SAO SEBASTIAO	5	5
	UBA	2764865	HOSPITAL SAO JANUARIO	3	0
	UBA	2195437	HOSPITAL SANTA ISABEL	13	11
	UBA	2760703	HOSPITAL SAO VICENTE DE PAULO DE UBA	11	1
	VISCONDE DO RIO BRANCO	2760843	HOSPITAL SAO JOAO BATISTA	11	7
SUDOESTE	ALFENAS	2815214	IMESA	10	0
	ALFENAS	2171988	HOSPITAL UNIVERSITARIO ALZIRA VELANO	8	8
	ALFENAS	2171945	SANTA CASA DE ALFENAS	5	3
	ALPINOPOLIS	2761114	SANTA CASA DE ALPINOPOLIS	5	4
	ALTEROSA	2172852	SANTA CASA MISERICORDIA DE ALTEROSA	2	2
	AREADO	2168421	SANTA CASA DE MISERICORDIA DE AREADO	1	1
	BOTELHOS	2796368	HOSPITAL SAO JOSE	1	1
	CABO VERDE	2167379	ASSOCIACAO DO HOSPITAL SAO FRANCISCO	6	4



GOVERNO DO ESTADO DE MINAS GERAIS
SECRETARIA DE ESTADO DE SAÚDE

CAMPO DO MEIO	2760932	HOSPITAL MUNICIPAL ANTONIO REIS	1	1
CAMPOS GERAIS	2796384	HOSPITAL SAO VICENTE DE PAULA	4	4
CAPITOLIO	2146398	SANTA CASA DE CARIDADE DE CAPITOLIO	1	1
CARMO DO RIO CLARO	2796376	HOSPITAL SAO VICENTE DE PAULA	4	4
CASSIA	2760436	INSTITUTO SAO VICENTE DE PAULO	3	3
CONCEICAO DA APARECIDA	2167565	HOSPITAL MUNICIPAL JOAO AMELIO FREIRE	3	3
DELFINOPOLIS	6569803	HOSPITAL MUNICIPAL ELPIDIO RODRIGUES PINTO	5	5
DIVISA NOVA	2172844	IRMANDADE SANTA CASA DE MISERICORDIA DE DIVISA NOVA	1	0
GUAPE	2146479	SANTA CASA DE MISERICORDIA DE GUAPE	3	2
GUARANESIA	2796430	SANTA CASA DE CARIDADE DE GUARANESIA	1	1
GUAXUPE	2796449	SANTA CASA DE MISERICORDIA DE GUAXUPE	22	14
IBIRACI	2146487	HOSPITAL MUNICIPAL DE IBIRACI	1	1
ITAMOGI	2146444	HOSPITAL SAO JOAO BATISTA DE ITAMOGI	3	3
ITAU DE MINAS	2760908	HOSPITAL ITAU	4	4
JACUI	2146436	HOSPITAL E SANTA CASA DE JACUI	2	2
JURUAIA	2172860	HOSPITAL MONSENHOR GENESIO	1	1
MACHADO	2796392	IRMANDADE DA SANTA CASA DE CARIDADE DE MACHADO	2	2
MONTE BELO	2167573	HOSPITAL E MATERNIDADE FREI FRANCISCO STIENEN	3	1
MONTE SANTO DE MINAS	2146495	SANTA CASA DE MISERICORDIA DE MONTE SANTO	7	2
MUZAMBINHO	2099233	IRMANDADE DA SANTA CASA DE MUZAMBINHO	6	3
NOVA RESENDE	2172836	HOSPITAL MUNICIPAL SANTA RITA	4	4
PARAGUACU	2796341	HOSPITAL E MATERNIDADE SAO FRANCISCO DE ASSIS	6	5
PASSOS	6235352	HOSPITAL UNIMED	5	0
PASSOS	2775999	IRMANDADE DA SANTA CASA DE MISERICORDIA DE PASSOS	15	12
PIMENTA	2186276	SANTA CASA MUNICIPAL DE SAUDE DE PIMENTA	2	2
PIUMHI	2776006	SANTA CASA DE MISERICORDIA DE PIUMHI	7	2
POCO FUNDO	2167727	HOSPITAL DE GIMIRIM	1	1
PRATAPOLIS	2760967	HOSPITAL MUNICIPAL DE PRATAPOLIS	8	6
SAO JOAO BATISTA DO GLORIA	2146517	HOSPITAL MUNICIPAL DONA CHIQUITA	2	2
SAO PEDRO DA UNIAO	2167670	HOSPITAL E MATERNIDADE SAO PEDRO	1	1
SAO ROQUE DE MINAS	2147823	HOSPITAL MUNICIPAL SANTA MARTA	2	2
SAO SEBASTIAO DO PARAISO	2146525	SANTA CASA DE PARAISO	5	4



GOVERNO DO ESTADO DE MINAS GERAIS
SECRETARIA DE ESTADO DE SAÚDE

	SAO SEBASTIAO DO PARAISO	9325603	HOSPITAL AMPARA	1	0
	SAO TOMAS DE AQUINO	6146791	PRONTO SOCORRO NOSSA SENHORA DO SAGRADO CORACAO H P P	1	0
	SERRANIA	2168448	HOSPITAL NOSSA SENHORA APARECIDA	2	2
SUL	AIURUOCA	2760681	HOSPITAL SAO VICENTE DE PAULO	1	1
	ALAGOA	2761130	HOSPITAL DE ALAGOA	2	2
	BAEPENDI	2761106	HOSPITAL CONEGO MONTE RASO	4	3
	BOA ESPERANCA	2775972	SANTA CASA DE MISERICORDIA DE BOA ESPERANCA	4	3
	CAMBUQUIRA	2794136	HOSPITAL GERAL DE CAMBUQUIRA	5	3
	CAMPANHA	2775921	SANTA CASA DA CAMPANHA	2	2
	CARMO DA CACHOEIRA	2761017	HOSPITAL NOSSA SENHORA DO CARMO	8	8
	CARRANCAS	2760673	HOSPITAL SAO VICENTE DE PAULO	3	3
	CAXAMBU	2764830	HOSPITAL CASA DE CARIDADE SAO VICENTE DE PAULA	2	2
	CONCEICAO DO RIO VERDE	2760827	HOSPITAL SAO FRANCISCO DE ASSIS	2	2
	CRISTINA	2761165	HOSPITAL DE CRISTINA	4	4
	CRUZILIA	2761254	HOSPITAL DR CANDIDO JUNQUEIRA	6	6
	ELOI MENDES	2761009	HOSPITAL NOSSA SENHORA DA PIEDADE	1	1
	ILICINEA	2761173	HOSPITAL DE ILICINEA	9	8
	ITAMONTE	2764784	CASA DE CARIDADE DE ITAMONTE	5	5
	ITANHANDU	2764792	CASA DE CARIDADE DE ITANHANDU	1	1
	LAMBARI	5279003	HOSPITAL SAO VICENTE DE PAULO	3	2
	LAVRAS	2112140	UPA 24H	7	7
	LAVRAS	2111659	SANTA CASA DE MISERICORDIA DE LAVRAS	2	1
	LAVRAS	2112175	HOSPITAL VAZ MONTEIRO	1	1
	MINDURI	2760819	HOSPITAL SANTA RITA DE CASSIA	4	4
	MONSENHOR PAULO	2761181	HOSPITAL DE MONSENHOR PAULO	3	3
	NEPOMUCENO	2776030	SANTA CASA DE NEPOMUCENO	6	5
	PASSA QUATRO	2764806	CASA DE CARIDADE DE PASSA QUATRO	6	3
	PERDOES	2221985	SANTA CASA DE MISERICORDIA DE PERDOES	10	5
	SAO GONCALO DO SAPUCAI	2775913	SANTA CASA DE MIS SAO GONCALO DO SAPUCAI	8	4
	SAO LOURENCO	4208366	HOSPITAL UNIMED CIRCUITO DAS AGUAS	4	0
	SAO LOURENCO	2764814	CASA DE CARIDADE DE SAO LOURENCO	8	6
	TRES CORACOES	7919468	HOSPITAL UNIMED TRES CORACOES	2	0
	TRES CORACOES	2760657	HOSPITAL SAO SEBASTIAO	9	8
TRES PONTAS	2139200	SANTA CASA DE MISERICORDIA DO HOSP SAO FRANCISCO DE ASSIS	4	3	
VARGINHA	2761041	HOSPITAL REGIONAL DO SUL DE MINAS	15	8	
VARGINHA	6363326	HOSPITAL VARGINHA	7	0	



GOVERNO DO ESTADO DE MINAS GERAIS
SECRETARIA DE ESTADO DE SAÚDE

	VIRGINIA	2764822	CASA DE CARIDADE SANTO ANTONIO	6	6
	ARAGUARI	9681752	HOSPITAL UNIVERSITARIO SAGRADA FAMILIA	15	11
	ARAGUARI	2145960	SANTA CASA DE MISERICORDIA DE ARAGUARI	13	12
	ARAGUARI	2146088	HOSPITAL SANTO ANTONIO LTDA	1	0
	ARAPORA	2760916	HOSPITAL JOAO PAULO II	2	2
	CAMPINA VERDE	2121409	HOSPITAL SAO VICENTE DE PAULO	4	3
	CANAPOLIS	2121514	HOSPITAL SEBASTIAO PAES DE ALMEIDA	4	3
	CAPINOPOLIS	7201109	FAEPU UNIDADE CAPINOPOLIS	1	1
	CENTRALINA	2194937	HOSPITAL MUNICIPAL DR DARCY JUAREZ ZABISKY	3	3
	COROMANDEL	2197693	SANTA CASA DE MISERICORDIA DE COROMANDELDR SEBASTIAO MACHADO	2	2
	GURINHATA	2179237	HOSPITAL MUNICIPAL DONA AMELIA MARIA DE SOUZA	1	1
	ITUIUTABA	2141213	UNIDADE DE PRONTO ATENDIMENTO MUNICIPAL DE ITUIUTABA UPAMI	5	5
	ITUIUTABA	2121387	HOSPITAL NOSSA SENHORA DABADIA	3	0
	ITUIUTABA	2200902	HOSPITAL SAO JOSE	6	5
	ITUIUTABA	2121719	HOSPITAL SAO JOAQUIM	2	0
TRIÂNGULO DO NORTE	MONTE ALEGRE DE MINAS	2776022	SANTA CASA DE MONTE ALEGRE DE MINAS	2	2
	MONTE CARMELO	2206501	HOSPITAL SANTA TEREZINHA	5	4
	MONTE CARMELO	2206498	HOSPITAL E MATERNIDADE VIRGILIO ROSA LTDA	9	9
	NOVA PONTE	2775964	HOSPITAL MUNICIPAL DE NOVA PONTE	3	3
	PATROCINIO	5406978	HOSPITAL MED CENTER LTDA	1	0
	PATROCINIO	2209195	HOSPITAL SANTA CASA DE PATROCINIO	9	4
	PRATA	2145685	HOSPITAL E MATERNIDADE RENASCER	3	3
	SANTA VITORIA	2121808	HOSPITAL GENESIO FRANCO DE MORAIS	4	4
	TUPACIGUARA	246417	HOSPITAL MUNICIPAL MARIA DAS GRACAS DE OLIVEIRA SILVA	2	2
	UBERLANDIA	2151812	HOSPITAL SANTA GENOVEVA	7	0
	UBERLANDIA	2151871	HOSPITAL SANTA CLARA	6	0
	UBERLANDIA	473502	CENTRO DE INTERNACAO PEDIATRICA	28	28
	UBERLANDIA	2146355	HOSPITAL DE CLINICAS DE UBERLANDIA	31	31
	UBERLANDIA	2151847	CASA DE SAUDE STA MARTA	1	0
UBERLANDIA	7433867	UBERLANDIA MEDICAL CENTER	5	0	
UBERLANDIA	2151839	HOSPITAL DO TRIANGULO	1	0	
TRIÂNGULO DO SUL	ARAXA	9324003	HOSPITAL UNIMED ARAXA	2	0
	ARAXA	2164620	SANTA SANTA CASA DE MISERICORDIA	8	7
	CAMPOS ALTOS	2098156	SANTA CASA DE CAMPOS ALTOS	8	8
	CONCEICAO DAS	5844843	FUNDACAO HOSPITALAR MUNICIPAL	2	2



GOVERNO DO ESTADO DE MINAS GERAIS
SECRETARIA DE ESTADO DE SAÚDE

	ALAGOAS		JOAO HENRIQUE	
	FRUTAL	2098547	HOSPITAL E MATERNIDADE SAO JOSE	8 0
	FRUTAL	2098539	HOSPITAL MUNICIPAL FREI GABRIEL	8 8
	IBIA	2181029	SANTA CASA DE IBIA	4 4
	ITURAMA	2201542	HOSPITAL MUNICIPAL DELFINA ALVES BARBOSA	3 3
	ITURAMA	2208040	CASA DE SAUDE E MATERNIDADE NOSSA SENHORA APARECIDA ITURAMA	5 3
	PERDIZES	2166305	SANTA CASA DE PERDIZES	1 1
	SACRAMENTO	2109034	SANTA CASA DE MISERECORDIA DE SACRAMENTO	8 4
	SANTA JULIANA	2180731	HOSPITAL MUNICIPAL DE SANTA JULIANA	6 6
	UBERABA	2164795	HOSPITAL DA CRIANCA	32 20
	UBERABA	9141839	HOSPITAL REGIONAL JOSE ALENCAR	25 25
	UBERABA	2206595	HOSPITAL DE CLINICAS DA UFTM	32 32
	UBERABA	2195585	CLINICAS INTEGRADAS HOSPITAL UNIVERSITARIO MARIO PALMERIO	5 2
	UNIAO DE MINAS	2206552	SANTA CASA DE UNIAO	2 2
VALE DO AÇO	BOM JESUS DO GALHO	2760738	INSTITUTO SAUDE BRASIL	5 4
	CARATINGA	6697054	CASU IRMA DENISE	10 6
	CARATINGA	2118459	CASA DE SAUDE UNIAO	2 0
	CARATINGA	2118513	HOSPITAL NOSSA SENHORA AUXILIADORA	4 4
	CORONEL FABRICIANO	7082886	HOSPITAL DR JOSE MARIA MORAIS	4 4
	CORONEL FABRICIANO	7869223	HOSPITAL METROPOLITANO PRO SAUDE	2 0
	INHAPIM	2103532	HOSPITAL SAO SEBASTIAO DE INHAPIM	2 2
	IPATINGA	2193310	HOSPITAL MUNICIPAL ELIANE MARTINS	13 13
	IPATINGA	2205440	HOSPITAL MARCIO CUNHA	59 31
	TIMOTEO	2140217	HOSPITAL E MATERNIDADE DE TIMOTEO	2 2
Total				3401 2634

Fonte: Cadastro Nacional de Estabelecimentos de Saúde. Disponível em:
<https://elasticnes.saude.gov.br/>

Tabela 2 - Distribuição dos leitos de cuidados intermediários de pediatria em Minas Gerais

Macrorregião	Município	CNES	Nome Fantasia	Leitos Existentes	Leitos SUS
CENTRO	CONTAGEM	2154749	HOSPITAL SAO JOSE	1	0
	MARIANA	2200945	MARIANA HOSPITAL MONSENHOR HORTA	1	1



GOVERNO DO ESTADO DE MINAS GERAIS
SECRETARIA DE ESTADO DE SAÚDE

NORDESTE	ALMENARA	2108992	HOSPITAL DERALDO GUIMARAES	3	3
NORDESTE	JEQUITINHONH A	9526099	COTEFIR	16	0
VALE DO AÇO	IPATINGA	2205440	HOSPITAL MARCIO CUNHA	6	0
Total				27	4

Fonte: Cadastro Nacional de Estabelecimentos de Saúde. Disponível em:
<https://elasticnes.saude.gov.br/>

Tabela 3 - Distribuição dos leitos de terapia intensiva pediátrica em Minas Gerais

Macrorregião	Município	CNES	Nome Fantasia	Leitos Existentes	Leitos SUS
CENTRO	BELO HORIZONTE	2695324	HOSPITAL DA BALEIA	8	6
	BELO HORIZONTE	26948	HOSPITAL INFANTIL JOAO PAULO II	18	18
	BELO HORIZONTE	7684878	HOSPITAL MATER DEI S A UNIDADE CONTORNO	22	0
	BELO HORIZONTE	2695634	BIOCOR INSTITUTO	8	6
	BELO HORIZONTE	26921	HOSPITAL JOAO XXIII	10	10
	BELO HORIZONTE	3648907	NEOCENTER	32	0
	BELO HORIZONTE	2192896	HOSPITAL METROPOLITANO ODILON BEHRENS HOB	20	20
	BELO HORIZONTE	27685	HOSPITAL INFANTIL SAO CAMILO UNIMED	20	0
	BELO HORIZONTE	6575560	BH HOSPITAL GOVERNADOR ISRAEL PINHEIRO HGIP	10	0
	BELO HORIZONTE	27014	SANTA CASA DE BELO HORIZONTE	12	12
	BELO HORIZONTE	27014	SANTA CASA DE BELO HORIZONTE	18	18
	BELO HORIZONTE	27049	HOSP DAS CLINICAS DA UNIV FED DE MINAS GERAIS EBSEH	11	11
	BELO HORIZONTE	27979	HOSPITAL BELO HORIZONTE	7	0
	BETIM	2126494	HOSPITAL PUBLICO REGIONAL PREFEITO OSVALDO REZENDE FRANCO	6	6
	BETIM	9755128	HOSPITAL UNIMED UNIDADE BETIM	10	0
	BETIM	9696733	HOSPITAL MATER DEI SA BETIM	2	0
	CONTAGEM	2191164	CMI JUVENTINA PAULA DE JESUS COMPLEXO HOSPITALAR	10	10
	NOVA LIMA	2115891	NOVA LIMA HOSPITAL VILA DA SERRA	30	0
SETE LAGOAS	2206528	HOSPITAL NOSSA SENHORA DAS GRACAS	1	1	
CENTRO SUL	BARBACENA	2138875	SANTA CASA MISERICORDIA BARBACENA	2	2
	SAO JOAO DEL REI	2161354	SANTA CASA DA MISERICORDIA DE SAO JOAO DEL REI	3	3
EXTREMO SUL	ITAJUBA	2208857	AISI HOSPITAL DE CLINICAS DE ITAJUBA	3	3
	POCOS DE CALDAS	2129469	SANTA CASA DE POCOS DE CALDAS	3	1



GOVERNO DO ESTADO DE MINAS GERAIS
SECRETARIA DE ESTADO DE SAÚDE

	POCOS DE CALDAS	2208903	HOSPITAL POCOS DE CALDAS	4	0
	POUSO ALEGRE	2127989	HOSPITAL DAS CLIN SAMUEL LIBANIO POUSO ALEGRE	10	10
JEQUITINHONHA	DIAMANTINA	2761203	HOSPITAL DE NOSSA SENHORA DA SAUDE	2	2
LESTE	GOVERNADOR VALADARES	2222043	HOSPITAL MUNICIPAL	10	10
	GOVERNADOR VALADARES	2118661	HOSPITAL BOM SAMARITANO	10	10
	GOVERNADOR VALADARES	6236367	HOSPITAL UNIMED GOVERNADOR VALADARES	10	0
LESTE DO SUL	VICOSA	2099454	HOSPITAL SAO SEBASTIAO	7	7
NORDESTE	TEOFILO OTONI	2208172	HOSPITAL SANTA ROSALIA	1	1
	PATOS DE MINAS	2726734	HOSPITAL VERA CRUZ	2	2
NORTE	MONTES CLAROS	2219654	HOSPITAL UNIVERSITARIO CLEMENTE DE FARIA	2	2
	MONTES CLAROS	2149990	HOSPITAL SANTA CASA DE MONTES CLAROS	2	2
	MONTES CLAROS	7366108	HOSPITAL DAS CLINICAS DOUTOR MARIO RIBEIRO DA SILVEIRA	12	10
OESTE	DIVINOPOLIS	2159376	HOSPITAL E MATERNIDADE SANTA MONICA	2	0
	DIVINOPOLIS	2159252	HOSPITAL SAO JOAO DE DEUS	4	2
	FORMIGA	2142376	HOSPITAL SAO LUIZ DE FORMIGA	1	1
SUDESTE	JUIZ DE FORA	3019063	HOSPITAL ALBERT SABIN	1	0
	JUIZ DE FORA	2153084	HOSPITAL E MATERNIDADE THEREZINHA DE JESUS	2	2
	JUIZ DE FORA	3019063	HOSPITAL ALBERT SABIN	1	0
	JUIZ DE FORA	2111624	HOSPITAL REGIONAL JOAO PENIDO	10	8
	JUIZ DE FORA	9841849	HOSPITAL UNIMED DR HUGO BORGES	3	0
	JUIZ DE FORA	2153882	SANTA CASA DE MISERICORDIA DE JUIZ DE FORA	4	4
	MURIAE	4042085	CASA DE CARIDADE DE MURIAE HOSPITAL SAO PAULO	4	3
	MURIAE	2195453	HOSPITAL DO CANCER DE MURIAE	2	0
	MURIAE	2162377	CASA DE SAUDE SANTA LUCIA LTDA	5	0
	UBA	2195437	HOSPITAL SANTA ISABEL	4	4
SUDOESTE	ALFENAS	2171988	HOSPITAL UNIVERSITARIO ALZIRA VELANO	10	10
	PASSOS	2775999	IRMANDADE DA SANTA CASA DE MISERICORDIA DE PASSOS	4	2
	SAO SEBASTIAO DO PARAISO	2146525	SANTA CASA DE PARAISO	4	2
SUL	LAVRAS	2112175	HOSPITAL VAZ MONTEIRO	3	3
	TRES CORACOES	2760657	HOSPITAL SAO SEBASTIAO	1	1
TRIÂNGULO DO NORTE	ARAGUARI	2145960	SANTA CASA DE MISERICORDIA DE ARAGUARI	2	2
	ARAGUARI	9681752	HOSPITAL UNIVERSITARIO SAGRADA FAMILIA	10	6
	UBERLANDIA	3597156	MADRECOR HOSPITAL	2	0
	UBERLANDIA	2146355	HOSPITAL DE CLINICAS DE UBERLANDIA	9	9
	UBERLANDIA	2151812	HOSPITAL SANTA GENOVEVA	5	0



GOVERNO DO ESTADO DE MINAS GERAIS
SECRETARIA DE ESTADO DE SAÚDE

	UBERLANDIA	2151871	HOSPITAL SANTA CLARA	9	0
	UBERLANDIA	7433867	UBERLANDIA MEDICAL CENTER	7	0
TRIÂNGULO DO SUL	UBERABA	9745041	HOSPITAL UNIMED SAO DOMINGOS	4	0
	UBERABA	2206595	HOSPITAL DE CLINICAS DA UFTM	4	4
VALE DO AÇO	IPATINGA	2205440	HOSPITAL MARCIO CUNHA	5	3
	TIMOTEO	2140217	HOSPITAL E MATERNIDADE DE TIMOTEO	10	10
Total				470	259

Fonte: Cadastro Nacional de Estabelecimentos de Saúde. Disponível em: <https://elasticnes.saude.gov.br/>

8. DIRETRIZES PARA PLANO DE AMPLIAÇÃO E CONVERSÃO DOS LEITOS DE UTI PED

Diante das análises realizadas neste plano estadual para o enfrentamento de doenças respiratórias na população pediátrica, é evidente que a demanda por serviços de saúde destinados a essa faixa etária é substancial e requer atenção prioritária. A complexidade e gravidade das enfermidades respiratórias em crianças, aliadas à sazonalidade dessas doenças e à circulação de diversos agentes infecciosos, destacam a importância de uma abordagem integral na assistência médica infantil.

Portanto, para que o Estado de Minas Gerais possa superar a crise assistencial decorrente da Síndrome Respiratória Aguda Grave (SRAG) será necessário a ampliação ou conversão de leitos de UTI pediátricos por meio da adesão dos municípios à PORTARIA GM/MS Nº 3.556, DE 18 DE ABRIL DE 2024 que institui, em caráter excepcional e temporário, incentivo financeiro de custeio para o atendimento de crianças com Síndrome Respiratória Aguda Grave - SRAG, no âmbito da Atenção de Média e Alta Complexidade do Sistema Único de Saúde. No âmbito do SUS/MG, as ampliações devem ser autorizadas pela Secretaria de Estado de Minas Gerais por meio de ofício do Secretário de Estado de Saúde ou pactuação de ampliação em CIB-SUS.