



**SITUAÇÃO ATUAL DA DENGUE EM MINAS GERAIS RESUMO INFORMATIVO - 12/06/2013**

A Secretaria de Estado da Saúde de Minas Gerais identificou em 2011 a reintrodução do Sorotipo DEN-4 em seu território, estando a população suscetível à infecção por esse novo sorotipo.

Entre os meses de novembro e maio, historicamente observa-se maior concentração no número de casos de dengue notificados em função das condições climáticas favoráveis.

A mudança na gestão em 83% das prefeituras do Estado levou a desmobilização de equipes de controle e vigilância o que pode ter acarretado na interrupção das ações, que devem ser realizadas em caráter permanente.

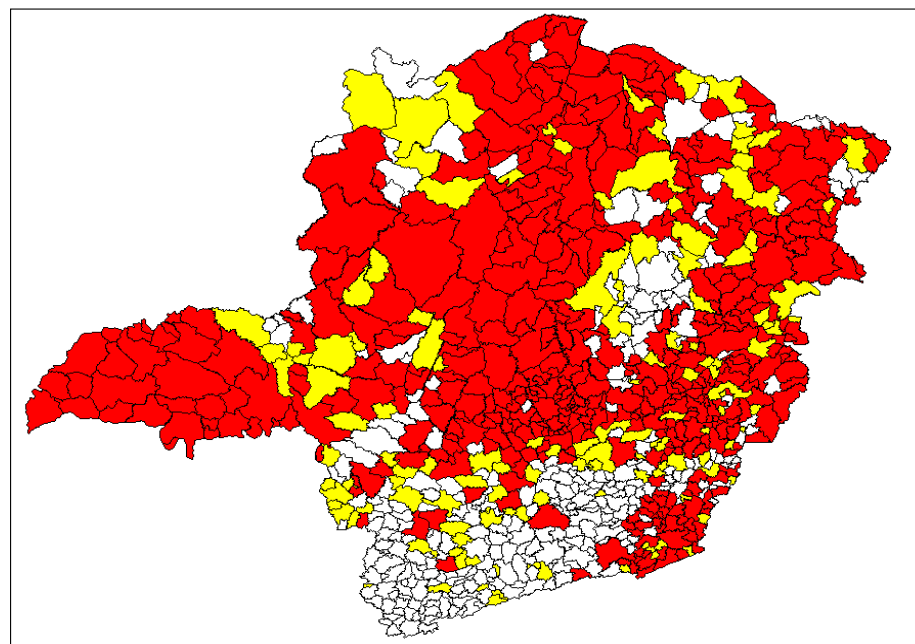
**É de fundamental importância a participação da população no controle da dengue. As pesquisas mais recentes apontam que mais de 80% dos focos de Aedes aegypti encontram-se dentro dos domicílios.**

Tabela 01 - Casos confirmados de Dengue Clássico, Minas Gerais, 2008 a 2013

Ano	Dengue Clássico Confirmados*
2008	42.368
2009	48.742
2010	194.636
2011	32.085
2012	22.105
2013	168.625

Fonte: SINANOnline e DVA/SVEAST/SubVPS/SES-MG (2012 /2013 dados parciais sujeitos a revisão)  
 \* O prazo para encerramento de casos no SINAN é de 60 dias



Municípios com alta e média Transmissão de Dengue, Minas Gerais, 2013



Fonte: Planilha Simplificada - DVA/SVEAST/SubVPS/SES-MG e SINAN ONLINE

Obs: \*Casos notificados -Dados parciais até 17/04/2013 sujeitos a alterações

Referência: incidência até 100 casos/100.000 hab considerada baixa  
 incidência entre 100 e 300 casos/100.000 hab considerada média  
 incidência acima de 300 casos/100.000 hab considerada alta

 Alta transmissão  
 Média transmissão

## PAINEL DE AVALIAÇÃO DE INCIDÊNCIAS DE CASOS NOTIFICADOS DE DENGUE EM MINAS GERAIS

**Tabela 02**

**Municípios com maior incidência de casos notificados de dengue, 2013\***

Município	Tx. Incidência	Casos
Veríssimo	16214,66	562
Ipiacu	14564,05	598
Luz	10433,34	1.825
Corinto	10422,16	2.491
Delta	10213,40	828
Doresópolis	8680,56	125
Felixlândia	7896,04	1.115
Conquista	7767,73	507
Ibiaí	7756,09	608
Lassance	7688,75	499
Visconde do Rio Branco	7509,49	2.850
Machacalis	7355,89	513
São José do Goiabal	7044,00	397
Pitangui	7012,91	1.777
Pirajuba	6946,83	324
Ipanema	6764,27	1.229
Uberaba	6694,26	19.815
Capitão Enéas	6631,00	942
Fronteira	6620,63	930
Betim	6532,70	24.664
Centralina	6426,48	660
Timóteo	6293,22	5.105
Coronel Fabriciano	6248,74	6.486
Jequitaiá	6192,26	496
Guaraciama	6102,99	288
Cachoeira da Prata	6102,90	223
São Gonçalo do Pará	6054,78	630
Cachoeira Dourada	5945,73	149
Bocaiúva	5942,70	2.769
Paraopeba	5901,38	1.332
<b>Total</b>		<b>80.737</b>

Fonte: Planilha Simplificada - DVA/SVEAST/SubVPS/SES-MG e SINAN ONLINE

Obs. \*Dados parciais sujeitos a revisão para o ano de 2013

**Tabela 03**

**Municípios com maior incidência de casos de dengue nas últimas 4 semanas, 2013\***

Município	Tx. Incidência (I)	Casos notificados
São Gonçalo do Abaeté	2223,29	139
Ipiacu	1753,53	72
Felixlândia	1706,68	241
Itapagipe	1251,01	171
Pirajuba	1200,69	56
Betim	1167,54	4.408
Pequi	981,60	40
Conquista	903,94	59
Itaúna	850,16	726
Felisburgo	842,17	58
Catuti	666,41	34
Aimorés	660,82	165
Carneirinho	644,34	61
Gurinhata	635,49	39
Abaeté	634,36	144
Luz	588,84	103
Mário Campos	560,01	74
Delta	542,74	44
Fronteira	541,04	76
Nova Serrana	508,69	375
Perdigão	482,50	43
Várzea da Palma	480,39	172
Turmalina	465,48	84
Sarzedo	461,28	119
Sacramento	448,07	107
Frutal	426,38	228
Guaxupé	418,26	207
Formiga	416,51	271
Pitangui	402,54	102
Pompéu	388,54	113
<b>Total</b>		<b>8.531</b>

Fonte: Planilha Simplificada - DVA/SVEAST/SubVPS/SES-MG e SINAN ONLINE

Obs. \*Dados parciais sujeitos a revisão para o ano de 2013

**Tabela 04 - Casos confirmados e óbitos por Febre Hemorrágica do Dengue (FHD) e Dengue com Complicações (DCC), Minas Gerais, 2008-2013**

Ano	Casos de FHD	Casos de DCC	Casos por	Óbitos por
	Confirmados	Confirmados	Dengue Grave <sup>(1)</sup>	Dengue Grave <sup>(2)</sup>
2008	62	197	259	16
2009	132	418	550	24
2010	175	1225	1400	106
2011	165	39	204	22
2012*	26	69	95	18
<b>2013*</b>	<b>54</b>	<b>202</b>	<b>256</b>	<b>86</b>

Fonte: SINANOnline e DVA/SVEAST/SubVPS/SES-MG (2012 /2013 dados parciais sujeitos a revisão)

Notas (1) - Dengue grave: Casos confirmados de FHD e DCC.

(2) - Os óbitos estão incluídos no total de casos confirmados.

Municípios com óbitos confirmados em 2013: Uberaba (17), Uberlândia (2), Juiz de Fora(1),Mamonas (1), Carangola (2), Frei Gaspar (1), Buritizero (1), Ituiutaba (2), Ipanema (3), Teófilo Otoni (5), Cataguases(1), Pirapetinga (1), Pirapora (1), São Geraldo do Baixo (1), Montes Claros (3), São João da Ponte (1), Cláudio(1), Carneirinho(1), Campos Altos (1), Contagem (3), Muriaé (3), Sete Lagoas (4), Sacramento(1), Aimorés(1), Itauna (1), Belo Horizonte (7), Pedro Leopoldo( 1), Santa Luzia (3), Águas Formosas (1), Santa Margarida(1), Carlos Chagas (1), Bocaiúva (1), Ubaporanga(1), Nova Serrana(1), Conquista(1),Itambacuri(1),Ponto Chique(1), Patos de Minas(1), Manhuaçu(1), Monte Carmelo(1),Santo Antônio do Monte(1),Iturama(1),Além Paraíba(1), Santana do Paraíso(1).

**Tabela 05**

**Casos de Dengue Notificados segundo Mês de Início de Sintomas, Minas Gerais, 2008-2013**

Mês de Início de Sintomas	Anos					
	2008	2009	2010	2011	2012	2013*
Janeiro	2.643	5.340	19.123	7.962	5.803	36.532
Fevereiro	4.972	10.830	36.281	9.255	4.877	62.674
Marco	16.048	22.759	67.850	12.333	6.440	124.781
Abril	30.529	18.644	73.569	12.691	7.218	97.992
Mai	15.128	12.463	47.360	9.708	6.018	42.844
Junho	4.689	3.453	9.409	2.776	4.257	2.666
Julho	893	1.769	3.154	1.478	2.358	
Agosto	553	596	1.907	1.195	1.336	
Setembro	473	372	1.803	1.246	1.355	
Outubro	729	639	1.529	1.772	1.437	
Novembro	1.281	2.111	2.365	2.490	1.848	
Dezembro	1.487	4.862	4.090	3.690	3.734	
<b>TOTAL</b>	<b>79.425</b>	<b>83.838</b>	<b>268.440</b>	<b>66.596</b>	<b>46.681</b>	<b>367.489</b>

Fonte: Planilha Simplificada - DVA/SVEAST/SubVPS/SES-MG e SINAN ONLINE

Obs: \*Dados parciais sujeitos a revisão para o ano de 2013





