



SITUAÇÃO ATUAL DA DENGUE EM MINAS GERAIS RESUMO INFORMATIVO - 05/06/2013

A Secretaria de Estado da Saúde de Minas Gerais identificou em 2011 a reintrodução do Sorotipo DEN-4 em seu território, estando a população suscetível à infecção por esse novo sorotipo.

Entre os meses de novembro e maio, historicamente observa-se maior concentração no número de casos de dengue notificados em função das condições climáticas favoráveis.

A mudança na gestão em 83% das prefeituras do Estado levou a desmobilização de equipes de controle e vigilância o que pode ter acarretado na interrupção das ações, que devem ser realizadas em caráter permanente.

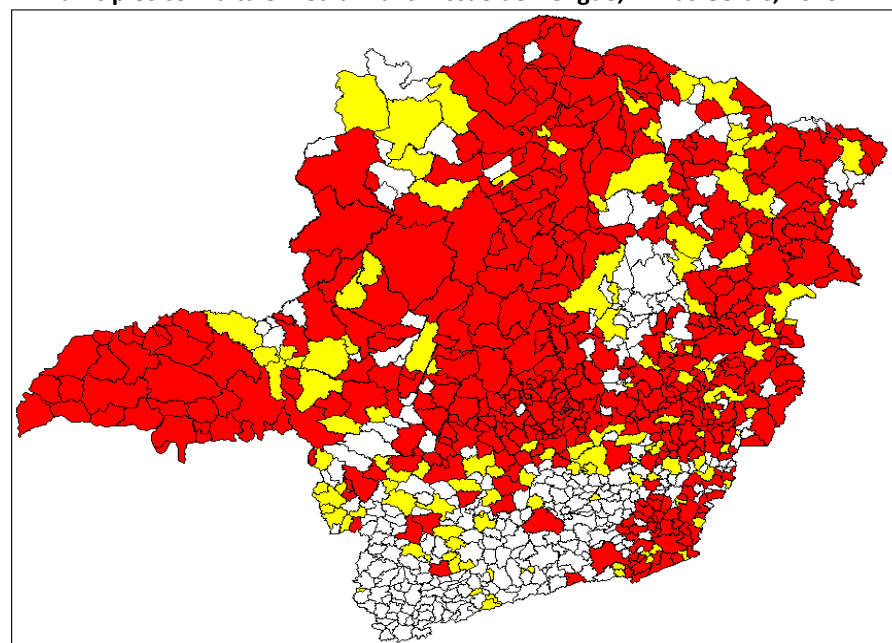
É de fundamental importância a participação da população no controle da dengue. As pesquisas mais recentes apontam que mais de 80% dos focos de *Aedes aegypti* encontram-se dentro dos domicílios.

Tabela 01 - Casos confirmados de Dengue Clássico, Minas Gerais, 2008 a 2013

Ano	Dengue Clássico Confirmados*
2008	42.368
2009	48.742
2010	194.636
2011	32.085
2012	22.105
2013	155.637

Fonte: SINANOnline e DVA/SVEAST/SubVPS/SES-MG (2012/2013 dados parciais sujeitos a revisão)
 * O prazo para encerramento de casos no SINAN é de 60 dias



Municípios com alta e média Transmissão de Dengue, Minas Gerais, 2013



Fonte: Planilha Simplificada - DVA/SVEAST/SubVPS/SES-MG e SINAN ONLINE

Obs: *Casos notificados -Dados parciais até 17/04/2013 sujeitos a alterações

Referência: incidência até 100 casos/100.000 hab considerada baixa
 incidência entre 100 e 300 casos/100.000 hab considerada média
 incidência acima de 300 casos/100.000 hab considerada alta

 Alta transmissão
 Média transmissão

PAINEL DE AVALIAÇÃO DE INCIDÊNCIAS DE CASOS NOTIFICADOS DE DENGUE EM MINAS GERAIS

Tabela 02

Municípios com maior incidência de casos notificados de dengue, 2013*

Município	Tx. Incidência	Casos
Veríssimo	16214,66	562
Ipiacu	14028,25	576
Corinto	10422,16	2.491
Luz	10364,74	1.813
Delta	10139,39	822
Doresópolis	8680,56	125
Conquista	7767,73	507
Ibiaí	7756,09	608
Lassance	7750,39	503
Felixlândia	7676,51	1.084
Visconde do Rio Branco	7509,49	2.850
Machacalis	7298,54	509
Pitangui	6985,28	1.770
Pirajuba	6946,83	324
Ipanema	6720,24	1.221
Uberaba	6691,89	19.808
Capitão Enéas	6631,00	942
Fronteira	6620,63	930
São José do Goiabal	6547,20	369
Centralina	6426,48	660
Timóteo	6293,22	5.105
Betim	6282,93	23.721
Coronel Fabriciano	6248,74	6.486
Jequitaiá	6192,26	496
Guaraciama	6102,99	288
Cachoeira da Prata	6102,90	223
São Gonçalo do Pará	6016,34	626
Cachoeira Dourada	5945,73	149
Bocaiúva	5914,80	2.756
Paraopeba	5896,95	1.331
Total		79.655

Fonte: Planilha Simplificada - DVA/SVEAST/SubVPS/SES-MG e SINAN ONLINE

Obs. *Dados parciais sujeitos a revisão para o ano de 2013

Tabela 03

Municípios com maior incidência de casos de dengue nas últimas 4 semanas, 2013*

Município	Tx. Incidência (I)	Casos notificados
São Gonçalo do Abaeté	2591,17	162
Ipiacu	2070,14	85
Felixlândia	2032,43	287
Itapagipe	1770,43	242
Pirajuba	1672,38	78
Betim	1446,97	5.463
Itaúna	1206,15	1.030
Conquista	1118,43	73
Pequi	1055,21	43
Carneirinho	1045,74	99
Abaeté	889,87	202
Fronteira	868,51	122
Luz	857,53	150
Aimorés	837,04	209
Nova Serrana	811,19	598
Gurinhatã	765,85	47
Perdigão	751,80	67
Engenheiro Navarro	715,79	51
Catuti	686,01	35
Felisburgo	682,45	47
Delta	678,43	55
Sacramento	615,58	147
Pitangui	611,71	155
Cordisburgo	611,51	53
Formiga	594,80	387
Visconde do Rio Branco	587,58	223
Frutal	587,20	314
Mário Campos	552,44	73
Pompéu	512,33	149
Fortuna de Minas	481,30	13
Total		10.659

Fonte: Planilha Simplificada - DVA/SVEAST/SubVPS/SES-MG e SINAN ONLINE

Obs. *Dados parciais sujeitos a revisão para o ano de 2013

Tabela 04 - Casos confirmados e óbitos por Febre Hemorrágica do Dengue (FHD) e Dengue com Complicações (DCC), Minas Gerais, 2008-2013

Ano	Casos de FHD	Casos de DCC	Casos por	Óbitos por
	Confirmados	Confirmados	Dengue Grave ⁽¹⁾	Dengue Grave ⁽²⁾
2008	62	197	259	16
2009	132	418	550	24
2010	175	1225	1400	106
2011	165	39	204	22
2012*	26	69	95	18
2013*	53	186	239	82

Fonte: SINANOnline e DVA/SVEAST/SubVPS/SES-MG (2012 /2013 dados parciais sujeitos a revisão)

Notas (1) - Dengue grave: Casos confirmados de FHD e DCC.

(2) - Os óbitos estão incluídos no total de casos confirmados.

Municípios com óbitos confirmados em 2013: Uberaba (17), Uberlândia (2), Juiz de Fora(1),Mamonas (1), Carangola (2), Frei Gaspar (1), Buritizero (1), Ituiutaba (2), Ipanema (3), Teófilo Otoni (5), Cataguases(1), Pirapetinga (1), Pirapora (1), São Geraldo do Baixo (1), Montes Claros (3), São João da Ponte (1), Cláudio(1), Carneirinho(1), Campos Altos (1), Contagem (3), Muriaé (3), Sete Lagoas (4), Sacramento(1), Aimorés(1), Itauna (1), Belo Horizonte (5), Pedro Leopoldo(1), Santa Luzia (3), Águas Formosas (1), Santa Margarida(1), Carlos Chagas (1), Bocaiúva (1), Ubaporanga(1), Nova Serrana(1), Conquista(1),Itambacuri(1),Ponto Chique(1), Patos de Minas(1), Manhuaçu(1), Monte Carmelo(1),Santo Antônio do Monte(1),Iturama(1).

Tabela 05

Casos de Dengue Notificados segundo Mês de Início de Sintomas, Minas Gerais, 2008-2013

Mês de Início de Sintomas	Anos					
	2008	2009	2010	2011	2012	2013*
Janeiro	2.643	5.340	19.123	7.962	5.803	36.480
Fevereiro	4.972	10.830	36.281	9.255	4.877	62.517
Marco	16.048	22.759	67.850	12.333	6.440	124.341
Abril	30.529	18.644	73.569	12.691	7.218	96.566
Mai	15.128	12.463	47.360	9.708	6.018	41.151
Junho	4.689	3.453	9.409	2.776	4.257	
Julho	893	1.769	3.154	1.478	2.358	
Agosto	553	596	1.907	1.195	1.336	
Setembro	473	372	1.803	1.246	1.355	
Outubro	729	639	1.529	1.772	1.437	
Novembro	1.281	2.111	2.365	2.490	1.848	
Dezembro	1.487	4.862	4.090	3.690	3.734	
TOTAL	79.425	83.838	268.440	66.596	46.681	361.055

Fonte: Planilha Simplificada - DVA/SVEAST/SubVPS/SES-MG e SINAN ONLINE

Obs: *Dados parciais sujeitos a revisão para o ano de 2013

